

# PRANDELLI

catalogue **2019**



PRANDELLI

# PRANDELLI GROUP

## Prandelli S.p.A. Italy



Prandelli rappresenta una tradizione imprenditoriale con oltre un secolo di storia; fondata nel 1899, ha sede a Lumezzane in provincia di Brescia, uno dei più importanti distretti produttivi italiani nel settore dei sistemi di adduzione d'acqua.

Prandelli è un'azienda che interpreta la tecnologia con sensibilità e passione, oltre che con logica tecnica; il gruppo impiega oltre 130 dipendenti, 30.000 mq di superficie coperta, 3 stabilimenti produttivi, 4 magazzini e 2 sedi operative in Europa.

Fin dalla sua nascita la mission aziendale è stata, e lo è tuttora, quella di puntare all'eccellenza, creando soluzioni capaci di essere punti di riferimento per efficacia prestazionale, qualità e durata nel tempo.

*Prandelli represents an entrepreneurial tradition with more than one century of history; founded in 1899, its headquarters is in Lumezzane, a region has been characterized as one of the most important Italian production districts in the field of water supply systems.*

*Prandelli is a Company that interprets technology with sensibility and passion beside technical competence; more than 130 employees, 30.000 sqm of covered area, three factories, 4 warehouses and 2 operating offices in Europe.*

*Since its foundation the company mission was and still is to aim for excellence, creating solutions that can be benchmarks for effective performance, quality and durability.*



# PRANDELLI GROUP

## Prandelli Polska - Coprax Comércio Portugal



Nata nel 1992, Prandelli Polska distribuisce i prodotti Prandelli sull'intero territorio della Polonia.

Attualmente il team della Prandelli Polska, con sede a Gdansk, conta 26 dipendenti e un'articolata rete di collaborazioni.

Prandelli Polska negli anni ha conquistato importanti quote di mercato in Polonia e nei Paesi limitrofi, soddisfacendo in modo capillare le esigenze sia dei piccoli installatori e professionisti che dei grandi progetti di sviluppo urbanistico.

*Founded in 1992, Prandelli Polska Company distributes Prandelli's products all over the Polish area. .*

*Currently Prandelli Polska team, with headquarters in Gdansk, is made of 26 employees and a wide collaborators network.*

*Prandelli Polska over the years has gained significant markets share in Poland and neighboring countries, meeting in a wide-spread manner the needs of both small installers and professionals and major urban development projects.*

[www.prandelli.pl](http://www.prandelli.pl)



Nata nel 1989 come impresa importatrice e distributrice dei prodotti Prandelli, Coprax Comércio e Indústria do Plástico SA è diventata rapidamente un leader di riferimento per l'intero settore dei tubi e degli accessori per il trasporto di acqua fredda e calda in pressione.

Attualmente il team della Coprax Comércio, con sede nella città di Ovar, conta 15 dipendenti.

Negli anni l'Azienda è stata insignita diverse volte del premio "PME - Excelencia Comércio" , riconoscimento attribuito da autorevoli istituti economici portoghesi.

*Founded in 1989 as Prandelli's products importer and distributor, Coprax Comércio e indústria do plástico, SA has soon become a leader company of reference for the entire sector of pipes and accessories for hot and cold water conveyance under pressure.*

*Currently Coprax Comércio team, with headquarters in Ovar, is made up of 15 employees.*

*Over years, the Company has been awarded several times with " PME - Excelencia Comércio" prize, an award given by portuguese leading economic institutes.*

[www.coprax.com](http://www.coprax.com)

# QUALITY SYSTEM

## UNI EN ISO: 9001:2015

Ricerca, tecnologie, controlli.

È su questi tre concetti che si basa e si articola il network della qualità Prandelli, una vera e propria rete di relazioni, interfacciate a livello organizzativo e produttivo, per assicurare che ogni sistema e prodotto "firmato Prandelli" svolgerà al meglio e più a lungo il proprio compito.

Centro nevralgico del sistema è il laboratorio, frutto di importanti e specifici investimenti in attrezzature scientifiche, dove vengono concretamente applicate le ricerche progettuali e dove vengono svolte le verifiche sulla produzione, per confermare con i fatti ogni promessa qualitativa. Una serietà senza incertezze, attestata anche dalla certificazione ISO 9001.

*Research, technology, control.*

*These are the three key concepts behind Prandelli's quality network, a web of relationships, interfaced at an organizational and production level, to assure that every system and product bearing the Prandelli name will do its job to the highest standards and for a longer time. The system's nerve centre is the laboratory, created by great and precise investments in scientific equipment, is where research and development finds its real application, and where the results are monitored to ensure that all commitments concerning quality are confirmed by the facts.*

*Solid reliability, proven by the ISO 9001 certification.*



*Prandelli has always paid high attention to quality levels and it is certified according to UNI EN ISO 9001:2015 regulation. Additionally, Prandelli holds several product certifications (DVGW, CSTB and more), issued by domestic and international certification bodies that testify the high quality wards achieved.*



*At Prandelli, quality means:*

- the main characteristic to be competitive
- technical-applicative warranty
- effective and constant internal controls
- certification issued by the most important International Control Bodies.



Da sempre attenta ai livelli di qualità, **Prandelli** è certificata secondo la norma UNI EN ISO 9001:2015.

L'Azienda detiene inoltre numerose certificazioni di prodotto, rilasciate da enti nazionali ed internazionali (DVGW, CSTB, etc.), a conferma dell'elevato standard qualitativo ottenuto.

In **Prandelli** qualità significa:

- principale vantaggio competitivo
- garanzia tecnico-applicativa
- concreta e continua verifica interna
- certificazione dei maggiori organismi di controllo internazionali.

*Made in Italy!*





## TUBI SISTEMA PP-R

PP-R SYSTEM'S PIPES

**TUBO COPRAX SDR 6** | COPRAX PIPE SDR 6



**TUBO COPRAX SDR 7,4** | COPRAX PIPE SDR 7,4



**TUBO COPRAX SDR 11** | COPRAX PIPE SDR 11



**TUBO COPRAX FIBRA SDR 7,4** | COPRAX FIBER PIPE SDR 7,4

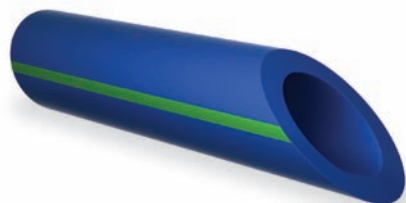


**TUBO COPRAX FIBRA SDR 11** | COPRAX FIBER PIPE SDR 11





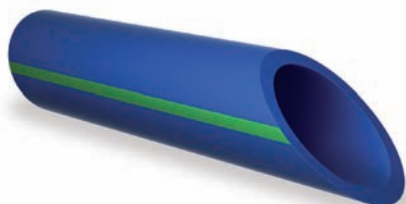
## TUBO COPRAX S 2,5 - SDR 6 (PN20) | COPRAX PIPE S 2,5 - SDR 6 (PN20)



DIMENSIONE (MM) DIMENSION (MM)	CODICE CODE	IMBALLO (METRI) PACKAGE (METERS)
20x3,4	<b>10700020</b>	100
25x4,2	<b>10700025</b>	100
32x5,4	<b>10700032</b>	40
40x6,7	<b>10700040</b>	20
50x8,3	<b>10700050</b>	20
63x10,5	<b>10700063</b>	16
75x12,5	<b>10700075</b>	12
90x15,0	<b>10700090</b>	8
110x18,3	<b>10700095</b>	8



## TUBO COPRAX S 3,2 - SDR 7,4 (PN16) | COPRAX PIPE S 3,2 - SDR 7,4 (PN16)



DIMENSIONE (MM) DIMENSION (MM)	CODICE CODE	IMBALLAGGIO (METRI) PACKAGE (METERS)
32x4,4	<b>10701632</b>	40
40x5,5	<b>10701640</b>	20
50x6,9	<b>10701650</b>	20
63x8,6	<b>10701663</b>	16
75x10,3	<b>10701675</b>	12
90x12,3	<b>10701690</b>	8
110x15,1*	<b>10701695</b>	8
125x17,1*	<b>10701696</b>	4

\* **DISPONIBILE SU RICHIESTA** - available on demand



## TUBO COPRAX S 5 - SDR 11 (PN 10) | COPRAX PIPE S 5 - SDR 11 (PN10)



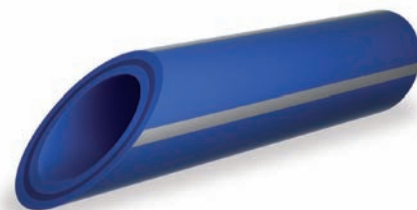
DIMENSIONE (MM) DIMENSION (MM)	CODICE CODE	IMBALLAGGIO (METRI) PACKAGE (METERS)
20x1,9	<b>10701520</b>	100
25x2,3	<b>10701525</b>	100
32x2,9	<b>10701532</b>	40
40x3,7	<b>10701540</b>	20
50x4,6	<b>10701550</b>	20
63x5,8	<b>10701563</b>	16
75x6,8	<b>10701575</b>	12
90x8,2	<b>10701590</b>	8
110x10,0*	<b>10701595</b>	8
125x11,4*	<b>10701596</b>	4

\* **DISPONIBILE SU RICHIESTA** - available on demand

**TUBO COPRAX FIBRA S 3,2 - SDR 7,4 (PN16) | COPRAX FIBER PIPE S 3,2 - SDR 7,4 - (PN16)**



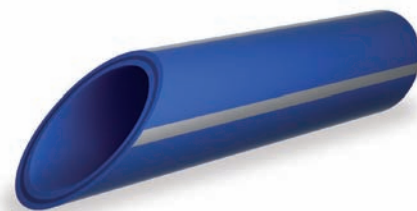
DIMENSIONE (MM) DIMENSION (MM)	CODICE CODE	IMBALLAGGIO (METRI) PACKAGE (METERS)
20x2,8	<b>10703620</b>	100
25x3,5	<b>10703625</b>	100
32x4,4	<b>10703632</b>	40
40x5,5	<b>10703640</b>	20
50x6,9	<b>10703650</b>	20
63x8,6	<b>10703663</b>	16
75x10,3	<b>10703675</b>	12
90x12,3	<b>10703690</b>	8
110x15,1	<b>10703695</b>	8
125x17,1	<b>10703696</b>	4



**COPRAX FIBRA S 5 - SDR 11 (PN10) | COPRAX FIBER PIPE S 5 - SDR 11 (PN10)**



DIMENSIONE (MM) DIMENSION (MM)	CODICE CODE	IMBALLAGGIO (METRI) PACKAGE (METERS)
40x3,7	<b>10704540</b>	20
50x4,6	<b>10704550</b>	20
63x5,8	<b>10704563</b>	16
75x6,8	<b>10704575</b>	12
90x8,2	<b>10704590</b>	8
110x10,0*	<b>10704595</b>	8
125x11,4*	<b>10704596</b>	4



\* **DISPONIBILE SU RICHIESTA** - available on demand







**RACCORDI SISTEMA PP-R**  
**PP-R SYSTEM'S FITTINGS**

## K10 MANICOTTO | SOCKET



DIMENSIONE (MM) DIMENSION (MM)	CODICE CODE	CONF. SACCH. PACKAGE BAG	CONF. SCATOLA PACKAGE BOX
20	<b>10710020</b>	10	240
25	<b>10710025</b>	10	140
32	<b>10710032</b>	10	90
40	<b>10710040</b>	5	50
50	<b>10710050</b>	2	20
63	<b>10710063</b>	1	20
75	<b>10710075</b>	1	12
90	<b>10710090</b>	1	8
110	<b>10710095</b>	1	5
125	<b>10710096</b>	1	4

## K17 MANICOTTO ELETTRICO | ELECTRIC WELDING SOCKET



DIMENSIONE (MM) DIMENSION (MM)	CODICE CODE	CONF. SACCH. PACKAGE BAG	CONF. SCATOLA PACKAGE BOX
20	<b>10717020</b>	10	80
25	<b>10717025</b>	10	60
32	<b>10717032</b>	10	40
40	<b>10717040</b>	5	25
50	<b>10717050</b>	2	16
63	<b>10717063</b>	1	10
75	<b>10717075</b>	1	5
90	<b>10717090</b>	1	3
110	<b>10717095</b>	1	2
125	<b>10717096</b>	-	2

## K20 GOMITO 90° | 90° ELBOW



DIMENSIONE (MM) DIMENSION (MM)	CODICE CODE	CONF. SACCH. PACKAGE BAG	CONF. SCATOLA PACKAGE BOX
20	<b>10720020</b>	10	170
25	<b>10720025</b>	10	100
32	<b>10720032</b>	10	50
40	<b>10720040</b>	5	25
50	<b>10720050</b>	2	14
63	<b>10720063</b>	1	8
75	<b>10720075</b>	1	4
90	<b>10720090</b>	1	3
110	<b>10720095</b>	1	2
125	<b>10720096</b>	1	1

## K26 GOMITO 90° M/F | 90° M/F ELBOW



DIMENSIONE (MM) DIMENSION (MM)	CODICE CODE	CONF. SACCH. PACKAGE BAG	CONF. SCATOLA PACKAGE BOX
20	<b>10726020</b>	10	200
25	<b>10726025</b>	10	100

## K28 CURVA AMPIO RAGGIO | LARGE CURVE



DIMENSIONE (MM) DIMENSION (MM)	CODICE CODE	CONF. SACCH. PACKAGE BAG	CONF. SCATOLA PACKAGE BOX
20x20	<b>10728020</b>	10	100

**COMBINAZIONE CURVA SORPASSO F/F | F/F CROSSOVER **K29****

DIMENSIONE (MM) DIMENSION (MM)	CODICE CODE	CONF. SACCH. PACKAGE BAG	CONF. SCATOLA PACKAGE BOX
20	<b>10729020</b>	10	40



**RACCORDO A T | TEE **K30****

DIMENSIONE (MM) DIMENSION (MM)	CODICE CODE	CONF. SACCH. PACKAGE BAG	CONF. SCATOLA PACKAGE BOX
20	<b>10730020</b>	10	120
25	<b>10730025</b>	10	70
32	<b>10730032</b>	5	40
40	<b>10730040</b>	5	20
50	<b>10730050</b>	2	12
63	<b>10730063</b>	1	7
75	<b>10730075</b>	1	3
90	<b>10730090</b>	1	3
110	<b>10730095</b>	-	2
125	<b>10730096</b>	-	1



**RACCORDO A T RIDOTTO | REDUCED TEE **K35****

DIMENSIONE (MM) DIMENSION (MM)	CODICE CODE	CONF. SACCH. PACKAGE BAG	CONF. SCATOLA PACKAGE BOX
25x20x25	<b>10735225</b>	10	80
32x20x32	<b>10735232</b>	5	40
32x25x32	<b>10735332</b>	5	45
40x20x40	<b>10735240</b>	5	25
40x25x40	<b>10735340</b>	5	20
40x32x40	<b>10735440</b>	5	20
50x20x50	<b>10735250</b>	2	14
50x25x50	<b>10735350</b>	2	14
50x32x50	<b>10735450</b>	2	14
50x40x50	<b>10735550</b>	2	12
63x25x63	<b>10735363</b>	1	10
63x32x63	<b>10735463</b>	1	8
63x40x63	<b>10735563</b>	1	8
63x50x63	<b>10735663</b>	1	8
75x32x75	<b>10735475</b>	1	5
75x40x75	<b>10735575</b>	1	5
75x50x75	<b>10735675</b>	1	5
75x63x75	<b>10735775</b>	1	5
90x63x90	<b>10735790</b>	-	3
90x75x90	<b>10735890</b>	-	3
110x63x110	<b>10735795</b>	-	2
110x75x110	<b>10735895</b>	-	2
110x90x110	<b>10735995</b>	-	2
125x75x125	<b>10735896</b>	-	1
125x90x125	<b>10735996</b>	-	1
125x110x125	<b>10735096</b>	-	1



**RACCORDO A T RIDOTTO | REDUCED TEE **K36****

DIMENSIONE (MM) DIMENSION (MM)	CODICE CODE	CONF. SACCH. PACKAGE BAG	CONF. SCATOLA PACKAGE BOX
25x20x20	<b>10736320</b>	10	70
25x25x20	<b>10736225</b>	10	70



## K40 RIDUZIONE F/F | F/F REDUCER



DIMENSIONE (MM) DIMENSION (MM)	CODICE CODE	CONF. SACCH. PACKAGE BAG	CONF. SCATOLA PACKAGE BOX
25x20	<b>10740225</b>	10	180
32x20	<b>10740232</b>	10	120
32x25	<b>10740332</b>	10	110
40x20	<b>10740240</b>	5	60
40x25	<b>10740340</b>	5	60
40x32	<b>10740440</b>	5	50
50x20	<b>10740250</b>	2	30
50x25	<b>10740350</b>	2	30
50x32	<b>10740450</b>	2	30
50x40	<b>10740550</b>	2	30
63x25	<b>10740363</b>	1	20
63x32	<b>10740463</b>	1	20
63x40	<b>10740563</b>	1	20
63x50	<b>10740663</b>	1	20
75x32	<b>10740475</b>	1	14
75x40	<b>10740575</b>	1	14
75x50	<b>10740675</b>	1	14
75x63	<b>10740775</b>	1	14

## K41 RIDUZIONE M/F | M/F REDUCER



DIMENSIONE (MM) DIMENSION (MM)	CODICE CODE	CONF. SACCH. PACKAGE BAG	CONF. SCATOLA PACKAGE BOX
25Mx20F	<b>10741320</b>	10	150
32Mx20F	<b>10741420</b>	10	150
32Mx25F	<b>10741425</b>	10	150
90Mx63F	<b>10741963</b>	1	14
90Mx75F	<b>10741975</b>	1	8
110Mx63F	<b>10741063</b>	-	8
110Mx75F	<b>10741075</b>	-	8
110Mx90F	<b>10741090</b>	-	6

## K42 RIDUZIONE M/M | M/M REDUCER



DIMENSIONE (MM) DIMENSION (MM)	CODICE CODE	CONF. SACCH. PACKAGE BAG	CONF. SCATOLA PACKAGE BOX
125MX110M	<b>10742096</b>	1	1

## K47 RACCORDO A SELLA | WELD-IN SADDLE



DIMENSIONE (MM)* DIMENSION (MM*)	CODICE CODE	CONF. SACCH. PACKAGE BAG	CONF. SCATOLA PACKAGE BOX
50x20	<b>10747620</b>	10	200
50x25	<b>10747625</b>	10	120
63x20	<b>10747720</b>	10	200
63x25	<b>10747725</b>	10	120
63x32	<b>10747732</b>	10	70
75x20	<b>10747820</b>	10	200
75x25	<b>10747825</b>	10	120
75x32	<b>10747832</b>	10	70
90x20	<b>10747920</b>	10	200
90x25	<b>10747925</b>	10	120
90x32	<b>10747932</b>	10	70
90x40	<b>10747940</b>	5	50
110x32	<b>10747132</b>	5	70
110x40	<b>10747140</b>	5	45

\*TUBO x DERIVAZIONE | PIPE x WAY

**TAPPO A CALOTTA | END CAP K60**

DIMENSIONE (MM) DIMENSION (MM)	CODICE CODE	CONF. SACCH. PACKAGE BAG	CONF. SCATOLA PACKAGE BOX
20	<b>10760020</b>	10	400
25	<b>10760025</b>	10	200
32	<b>10760032</b>	10	120
40	<b>10760040</b>	5	60
50	<b>10760050</b>	2	40
63	<b>10760063</b>	1	25
75	<b>10760075</b>	1	20
90	<b>10760090</b>	1	10
110	<b>10760095</b>	-	5
125	<b>10760096</b>	-	5



**GOMITO 45° | 45° ELBOW K70**

DIMENSIONE (MM) DIMENSION (MM)	CODICE CODE	CONF. SACCH. PACKAGE BAG	CONF. SCATOLA PACKAGE BOX
20	<b>10770020</b>	10	150
25	<b>10770025</b>	10	120
32	<b>10770032</b>	10	50
40	<b>10770040</b>	5	30
50	<b>10770050</b>	2	20
63	<b>10770063</b>	1	10
75	<b>10770075</b>	1	8
90	<b>10770090</b>	1	3
110	<b>10770095</b>	1	2
125	<b>10770096</b>	1	2



**GOMITO 45° M/F | 45° M/F ELBOW K71**

DIMENSIONE (MM) DIMENSION (MM)	CODICE CODE	CONF. SACCH. PACKAGE BAG	CONF. SCATOLA PACKAGE BOX
20Mx20F	<b>10771020</b>	10	200



**CURVA DI SORPASSO | CROSSOVER K90**

DIMENSIONE (MM) DIMENSION (MM)	CODICE CODE	CONF. SACCH. PACKAGE BAG	CONF. SCATOLA PACKAGE BOX
20	<b>10790020</b>	10	150
25	<b>10790025</b>	10	100
32	<b>10790032</b>	5	70



**TAPPO A MANOPOLA PER COLLAUDO IMPIANTI | KNOB FOR INSTALLATION TEST K99**

DIMENSIONE (MM) DIMENSION (MM)	CODICE CODE	CONF. SACCH. PACKAGE BAG	CONF. SCATOLA PACKAGE BOX
1/2" M	<b>10799987</b>	10	120
3/4" M	<b>10799988</b>	10	80



## K18 RACCORDO PER FLANGIA | WELDABLE FLANGE ADAPTOR



DIMENSIONE (MM) DIMENSION (MM)	CODICE CODE	CONF. SACCH. PACKAGE BAG	CONF. SCATOLA PACKAGE BOX
75	<b>10718075</b>	1	-
90	<b>10718090</b>	1	-
110	<b>10718095</b>	-	7
125	<b>10718096</b>	-	6

## K19 MANICOTTO FLANGIATO | FLANGED SOCKET



DIMENSIONE (MM) DIMENSION (MM)	CODICE CODE	CONF. SACCH. PACKAGE BAG	CONF. SCATOLA PACKAGE BOX
75	<b>10719075</b>	1	-
90	<b>10719090</b>	1	-
110	<b>10719095</b>	1	-
125	<b>10719096</b>	1	-

## K11 GIUNTO FILETTATO M | M TRANSITION ADAPTOR



DIMENSIONE (MM) DIMENSION (MM)	CODICE CODE	CONF. SACCH. PACKAGE BAG	CONF. SCATOLA PACKAGE BOX
20 - 1/2"	<b>10711220</b>	10	120
20 - 3/4"	<b>10711320</b>	10	60
25 - 1/2"	<b>10711225</b>	10	100
25 - 3/4"	<b>10711325</b>	10	80
25 - 1"	<b>10711425</b>	10	40
32 - 1/2"	<b>10711232</b>	5	50
32 - 3/4"	<b>10711332</b>	5	50
32 - 1"	<b>10711432</b>	5	45
40 - 1"1/4	<b>10711540</b>	2	22
50 - 1"1/2	<b>10711650</b>	2	12
63 - 2"	<b>10711763</b>	1	8
75 - 2"1/2	<b>10711875</b>	1	5

**DZR** (OTTONE DEZINCIFICATO - COLORE GIALLO) DISPONIBILE SU RICHIESTA CON LOTTI MINIMI  
(DEZINCIFIED BRASS - YELLOW COLOR) AVAILABLE ON DEMAND AND ACCORDING TO MIN. LOT

20 - 1/2"	<b>40711220</b>	10	80
20 - 3/4"	<b>40711320</b>	10	60
25 - 1/2"	<b>40711225</b>	10	70
25 - 3/4"	<b>40711325</b>	10	60
25 - 1"	<b>40711425</b>	10	40
32 - 3/4"	<b>40711332</b>	5	50
32 - 1"	<b>40711432</b>	5	35
40 - 1"1/4	<b>40711540</b>	2	16
50 - 1"1/2	<b>40711650</b>	2	12
63 - 2"	<b>40711763</b>	1	8
75 - 2"1/2	<b>40711875</b>	1	5
90 - 3"	<b>40711990</b>	-	3
110 - 3"	<b>40711995</b>	-	2
110 - 4"	<b>40711095</b>	-	2
125 - 5"	<b>40711096</b>	-	1

**GIUNTO M FILETTATO M | M/M TRANSITION ADAPTOR K12**

DIMENSIONE (MM) DIMENSION (MM)	CODICE CODE	CONF. SACCH. PACKAGE BAG	CONF. SCATOLA PACKAGE BOX
20 - 1/2"	<b>10712220</b>	10	80
20 - 3/4"	<b>10712320</b>	10	60
25 - 1/2"	<b>10712225</b>	10	80
25 - 3/4"	<b>10712325</b>	10	60
25 - 1"	<b>10712425</b>	10	40
32 - 1/2"	<b>10712232</b>	5	70
32 - 3/4"	<b>10712332</b>	5	45
32 - 1"	<b>10712432</b>	5	35
40 - 1"1/4	<b>10712540</b>	2	16
50 - 1"1/2	<b>10712650</b>	2	14
63 - 2"	<b>10712763</b>	1	8
75 - 2"1/2	<b>10712875</b>	1	5

**DISPONIBILE SU RICHIESTA CON LOTTI MINIMI DZR (OTTONE DEZINCIFICATO - COLORE GIALLO)**  
**AVAILABLE ON DEMAND AND ACCORDING TO MIN. LOT (DEZINCIFIED BRASS - YELLOW COLOR)**

25 - 1/2"	<b>40712225</b>	10	80
32 - 3/4"	<b>40712332</b>	5	45
32 - 1"	<b>40712432</b>	5	35
63 - 2"	<b>40712763</b>	1	8



**GIUNTO FILETTATO F | F TRANSITION ADAPTOR K13**

DIMENSIONE (MM) DIMENSION (MM)	CODICE CODE	CONF. SACCH. PACKAGE BAG	CONF. SCATOLA PACKAGE BOX
20 - 1/2"	<b>10713220</b>	10	140
20 - 3/4"	<b>10713320</b>	10	60
25 - 1/2"	<b>10713225</b>	10	100
25 - 3/4"	<b>10713325</b>	10	80
25 - 1"	<b>10713425</b>	10	40
32 - 1/2"	<b>10713232</b>	5	60
32 - 3/4"	<b>10713332</b>	5	60
32 - 1"	<b>10713432</b>	5	40
40 - 1"1/4	<b>10713540</b>	2	24
50 - 1"1/2	<b>10713650</b>	2	20
63 - 2"	<b>10713763</b>	1	10
75 - 2"1/2	<b>10713875</b>	1	6

**DISPONIBILE SU RICHIESTA CON LOTTI MINIMI DZR (OTTONE DEZINCIFICATO - COLORE GIALLO)**  
**AVAILABLE ON DEMAND AND ACCORDING TO MIN. LOT (DEZINCIFIED BRASS - YELLOW COLOR)**

20 - 1/2"	<b>40713220</b>	10	140
20 - 3/4"	<b>40713320</b>	10	60
25 - 1/2"	<b>40713225</b>	10	100
25 - 3/4"	<b>40713325</b>	10	80
25 - 1"	<b>40713425</b>	10	40
32 - 3/4"	<b>40713332</b>	5	60
32 - 1"	<b>40713432</b>	5	40
40 - 1"1/4	<b>40713540</b>	2	24
50 - 1"1/2	<b>40713650</b>	2	20
63 - 2"	<b>40713763</b>	1	10
75 - 2"1/2	<b>40713875</b>	1	6
90 - 3"	<b>40713990</b>	-	3
110 - 3"	<b>40713995</b>	-	2
110 - 4"	<b>40713095</b>	-	2
125 - 5"	<b>40713096</b>	-	1





## K14 GIUNTO M FILETTATO F | M/F TRANSITION ADAPTOR



DIMENSIONE (MM) DIMENSION (MM)	CODICE CODE	CONF. SACCH. PACKAGE BAG	CONF. SCATOLA PACKAGE BOX
20 - 1/2"	<b>10714220</b>	10	100
20 - 3/4"	<b>10714320</b>	10	70
25 - 1/2"	<b>10714225</b>	10	140
25 - 3/4"	<b>10714325</b>	10	100
32 - 1/2"	<b>10714232</b>	5	45
32 - 3/4"	<b>10714332</b>	5	45
32 - 1"	<b>10714432</b>	5	50
40 - 1"1/4	<b>10714540</b>	2	18
50 - 1"1/2	<b>10714650</b>	2	14
63 - 2"	<b>10714763</b>	1	10
75 - 2"1/2	<b>10714875</b>	1	6

**DZR (OTTONE DEZINCIFICATO - COLORE GIALLO) DISPONIBILE SU RICHIESTA CON LOTTI MINIMI (DEZINCIFIED BRASS - YELLOW COLOR) AVAILABLE ON DEMAND AND ACCORDING TO MIN. LOT**

20 - 1/2"	<b>40714220</b>	10	100
25 - 1/2"	<b>40714225</b>	10	140
25 - 3/4"	<b>40714325</b>	10	100
63 - 2"	<b>40714763</b>	1	10
75 - 2"1/2	<b>40714875</b>	1	6

## K15 GIUNTO C/CODOLO E DADO FOLLE | ADAPTOR WITH COUPLING



DIMENSIONE (MM) DIMENSION (MM)	CODICE CODE	CONF. SACCH. PACKAGE BAG	CONF. SCATOLA PACKAGE BOX
20 - 1/2"	<b>10715220</b>	10	80
20 - 3/4"	<b>10715320</b>	10	80
25 - 3/4"	<b>10715325</b>	10	60
25 - 1"	<b>10715425</b>	10	60
32 - 1"1/4	<b>10715532</b>	5	35
40 - 1"1/2	<b>10715640</b>	2	20
50 - 2"	<b>10715750</b>	1	12
63 - 2"1/2	<b>10715863</b>	1	10

## K21 GOMITO 90° FILETTATO M | 90° M ELBOW



DIMENSIONE (MM) DIMENSION (MM)	CODICE CODE	CONF. SACCH. PACKAGE BAG	CONF. SCATOLA PACKAGE BOX
20 - 1/2"	<b>10721220</b>	10	100
25 - 3/4"	<b>10721325</b>	10	50
32 - 1"	<b>10721432</b>	5	30

**DZR (OTTONE DEZINCIFICATO - COLORE GIALLO) DISPONIBILE SU RICHIESTA CON LOTTI MINIMI (DEZINCIFIED BRASS - YELLOW COLOR) AVAILABLE ON DEMAND AND ACCORDING TO MIN. LOT**

20 - 1/2"	<b>40721220</b>	10	100
25 - 3/4"	<b>40721325</b>	10	50
32 - 1"	<b>40721432</b>	5	30

**GOMITO 90° FILETTATO F | 90° F ELBOW K23**

DIMENSIONE (MM) DIMENSION (MM)	CODICE CODE	CONF. SACCH. PACKAGE BAG	CONF. SCATOLA PACKAGE BOX
20 - 1/2"	<b>10723220</b>	10	100
25 - 1/2"	<b>10723225</b>	10	90
25 - 3/4"	<b>10723325</b>	10	60
32 - 3/4"	<b>10723332</b>	5	35
32 - 1"	<b>10723432</b>	5	30



**DISPONIBILE SU RICHIESTA CON LOTTI MINIMI DZR (OTTONE DEZINCIFICATO - COLORE GIALLO)**  
**AVAILABLE ON DEMAND AND ACCORDING TO MIN. LOT (DEZINCIFIED BRASS - YELLOW COLOR)**

20 - 1/2"	<b>40723220</b>	10	100
25 - 1/2"	<b>40723225</b>	10	90
25 - 3/4"	<b>40723325</b>	10	60
32 - 3/4"	<b>40723332</b>	5	35
32 - 1"	<b>40723432</b>	5	30

**GOMITO 90° M/F | 90° M/F ELBOW K24**

DIMENSIONE (MM) DIMENSION (MM)	CODICE CODE	CONF. SACCH. PACKAGE BAG	CONF. SCATOLA PACKAGE BOX
20 - 1/2"	<b>10724220</b>	10	80



**DISPONIBILE SU RICHIESTA CON LOTTI MINIMI DZR (OTTONE DEZINCIFICATO - COLORE GIALLO)**  
**AVAILABLE ON DEMAND AND ACCORDING TO MIN. LOT (DEZINCIFIED BRASS - YELLOW COLOR)**

20 - 1/2"	<b>40724220</b>	10	80
-----------	-----------------	----	----

**GOMITO 90° C/CODOLO E DADO FOLLE | 90° ELBOW WITH COUPLING K25**

DIMENSIONE (MM) DIMENSION (MM)	CODICE CODE	CONF. SACCH. PACKAGE BAG	CONF. SCATOLA PACKAGE BOX
20x3/4"	<b>10725320</b>	10	80
25x1"	<b>10725425</b>	10	50
32x1 1/4"	<b>10725532</b>	5	30



**T FILETTATO M | M TEE K31**

DIMENSIONE (MM) DIMENSION (MM)	CODICE CODE	CONF. SACCH. PACKAGE BAG	CONF. SCATOLA PACKAGE BOX
20 - 1/2" - 20	<b>10731220</b>	10	70
25 - 3/4" - 25	<b>10731325</b>	10	40
32 - 1" - 32	<b>10731432</b>	5	25

**DISPONIBILE SU RICHIESTA CON LOTTI MINIMI DZR (OTTONE DEZINCIFICATO - COLORE GIALLO)**  
**AVAILABLE ON DEMAND AND ACCORDING TO MIN. LOT (DEZINCIFIED BRASS - YELLOW COLOR)**

20 - 1/2" - 20	<b>40731220</b>	10	70
25 - 3/4" - 25	<b>40731325</b>	10	40
32 - 1" - 32	<b>40731432</b>	5	25



## K33 T FILETTATO F | F TEE



DIMENSIONE (MM) DIMENSION (MM)	CODICE CODE	CONF. SACCH. PACKAGE BAG	CONF. SCATOLA PACKAGE BOX
20 - 1/2" - 20	<b>10733220</b>	10	80
25 - 1/2" - 25	<b>10733225</b>	10	70
25 - 3/4" - 25	<b>10733325</b>	10	40
32 - 1/2" - 32	<b>10733232</b>	5	25
32 - 3/4" - 32	<b>10733332</b>	5	25
32 - 1" - 32	<b>10733432</b>	5	25

**DZR (OTTONE DEZINCIFICATO - COLORE GIALLO) DISPONIBILE SU RICHIESTA CON LOTTI MINIMI (DEZINCIFIED BRASS - YELLOW COLOR) AVAILABLE ON DEMAND AND ACCORDING TO MIN. LOT**

20 - 1/2" - 20	<b>40733220</b>	10	80
25 - 1/2" - 25	<b>40733225</b>	10	70
25 - 3/4" - 25	<b>40733325</b>	10	40
32 - 3/4" - 32	<b>40733332</b>	5	25
32 - 1" - 32	<b>40733432</b>	5	25



## K48 RACCORDO A SELLA CON FILETTO F | WELDING SADDLE W/FEMALE THREAD

DIMENSIONE (MM) DIMENSION (MM)	CODICE CODE	CONF. SACCH. PACKAGE BAG	CONF. SCATOLA PACKAGE BOX
50x25x1/2"	<b>10748250</b>	10	120
63x25x1/2"	<b>10748263</b>	10	120
75x25x1/2"	<b>10748275</b>	10	120
90x25x1/2"	<b>10748290</b>	10	120
50x25x3/4"	<b>10748350</b>	10	70
63x32x3/4"	<b>10748363</b>	10	70
75x32x3/4"	<b>10748375</b>	10	70
90x32x3/4"	<b>10748390</b>	10	70



## K49 RACCORDO A SELLA CON PORTAGOMMA PFM | WELDING SADDLE W/HOSE CONNECTOR PFM

DIMENSIONE (MM) DIMENSION (MM)	CODICE CODE	CONF. SACCH. PACKAGE BAG	CONF. SCATOLA PACKAGE BOX
75x25x16.2	<b>10749175</b>	10	100

## K83 GOMITO 90° FILETTATO F C/STAFFA | 90° F FLANGED WALL UNION



DIMENSIONE (MM) DIMENSION (MM)	CODICE CODE	CONF. SACCH. PACKAGE BAG	CONF. SCATOLA PACKAGE BOX
20 - 1/2"	<b>10783220</b>	10	60

**DZR (OTTONE DEZINCIFICATO - COLORE GIALLO) DISPONIBILE SU RICHIESTA CON LOTTI MINIMI (DEZINCIFIED BRASS - YELLOW COLOR) AVAILABLE ON DEMAND AND ACCORDING TO MIN. LOT**

20 - 1/2"	<b>40783220</b>	10	60
-----------	-----------------	----	----

**GOMITO 90° FILETTATO F C/STAFFA PER SUPPORTO K84**  
90° F FLANGED WALL UNION (FOR METAL HOLDER)

DIMENSIONE (MM) DIMENSION (MM)	CODICE CODE	CONF. SACCH. PACKAGE BAG	CONF. SCATOLA PACKAGE BOX
20 - 1/2"	<b>10784220</b>	10	80



**COPPIA GOMITI 90° FILETTATI F C/ STAFFA E SUPPORTO METALLICO K85**  
90° F FLANGED WALL UNION (SET 2 WALL UNIONS + 1 METAL HOLDER)

DIMENSIONE (MM) DIMENSION (MM)	CODICE CODE	CONF. SACCH. PACKAGE BAG	CONF. SCATOLA PACKAGE BOX
20 - 1/2"	<b>10785220</b>	1	16
<b>Solo supporto metallico   Metal holder only</b>			
-	<b>10490201</b>	10	-



**GOMITO 90° FILETTATO F RIBASSATO C/STAFFA | 90° F FLANGED WALL UNION (LOWERED) K86**

DIMENSIONE (MM) DIMENSION (MM)	CODICE CODE	CONF. SACCH. PACKAGE BAG	CONF. SCATOLA PACKAGE BOX
20 - 1/2"	<b>10786220</b>	10	80



**DISPONIBILE SU RICHIESTA CON LOTTI MINIMI DZR (OTTONE DEZINCIFICATO - COLORE GIALLO)**  
**AVAILABLE ON DEMAND AND ACCORDING TO MIN. LOT (DEZINCIFIED BRASS - YELLOW COLOR)**

20 - 1/2"	<b>40786220</b>	10	80
-----------	-----------------	----	----

**ELEMENTO PER MODULO PER GRUPPI ESTERNI | MODULE ELEMENT FOR EXTERNAL GROUPS K87**

DIMENSIONE (MM) DIMENSION (MM)	CODICE CODE	CONF. SACCH. PACKAGE BAG	CONF. SCATOLA PACKAGE BOX
20 x 1/2"	<b>10787220</b>	2	20

assemblabile con interassi 155, 135, 100  
assemblable with interaxis 155, 135, 100



**BOCCHETTONE IN OTTONE C/CODOLO M | BRASS UNION WITH WELDING COUPLING K91**

DIMENSIONE (MM) DIMENSION (MM)	CODICE CODE	CONF. SACCH. PACKAGE BAG	CONF. SCATOLA PACKAGE BOX
25 - 3/4"	<b>10791325</b>	10	50
32 - 1"	<b>10791432</b>	5	40
40 - 1"1/4	<b>10791540</b>	2	20
50 - 1"1/2	<b>10791650</b>	1	14
63 - 2"	<b>10791763</b>	1	10



## K92 BOCCHETTONE F/F | PLASTIC PIPE UNION



DIMENSIONE (MM) DIMENSION (MM)	CODICE CODE	CONF. SACCH. PACKAGE BAG	CONF. SCATOLA PACKAGE BOX
20	<b>10792020</b>	10	100
25	<b>10792025</b>	10	50
32	<b>10792032</b>	5	40
40	<b>10792040</b>	2	20
50	<b>10792050</b>	1	14

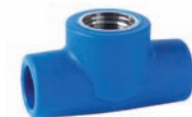
SOLO PER TRASPORTO DI ACQUA FREDDA | COLD WATER ONLY

## K96 BOCCHETTONE IN OTTONE M/F | BRASS UNION M/F



DIMENSIONE (MM) DIMENSION (MM)	CODICE CODE	CONF. SACCH. PACKAGE BAG	CONF. SCATOLA PACKAGE BOX
1/2" - 1/2"	<b>10796220</b>	10	-
3/4" - 3/4"	<b>10796325</b>	10	-
1" - 1"	<b>107.964.32</b>	5	-

## K50 RUBINETTO D'ARRESTO A VITONE CON ROSONE | STOP VALVE W/ ROSETTE



DIMENSIONE (MM) DIMENSION (MM)	CODICE CODE	CONF. SACCH. PACKAGE BAG	CONF. SCATOLA PACKAGE BOX
20	<b>10750020</b>	2	28
25	<b>10750025</b>	2	20
32	<b>10750032</b>	2	16
20 Lungo   20 Long	<b>10750120</b>	2	20
25 Lungo   25 Long	<b>10750125</b>	2	16
32 Lungo   32 Long	<b>10750132</b>	2	16
CORPO   BODY			
20	<b>10750920</b>	10	-
25	<b>10750925</b>	10	-
32	<b>10750932</b>	10	-
RICAMBI   SPARE PARTS			
Vitone 1/2" c/farfalla Setscrew 1/2" w/throttle	<b>64015030</b>	1	-
Vitone 3/4" c/farfalla Setscrew 3/4" w/throttle	<b>64015031</b>	1	-
Vitone 1/2" lungo c/farfalla Long setscrew 1/2" w/throttle	<b>64015035</b>	1	-
Vitone 3/4" lungo c/farfalla Long setscrew 3/4" w/throttle	<b>64015036</b>	1	-
CAPPUCCIO   NIPPLE			
	<b>64004002</b>	1	-
ROSONE IN ABS   ROSETTE IN ABS			
	<b>64014018</b>	1	-
PROLUNGA PER CAPPUCCIO   EXTENSION FOR NIPPLE			
	<b>64018003</b>	1	-
KIT PROLUNGA PER VITONE   KIT EXTENSION			
	<b>10759003</b>	1	-
PROLUNGA PER CAPPUCCIO + VITONE LUNGO   EXTENSION AND SETSCREW			
20	<b>10759001</b>	1	-
25-32	<b>10759002</b>	1	-

**RUBINETTO D'ARRESTO A VITONE C/MANIGLIA TRIANGOLARE IN ABS CROMATO**

STOP VALVE W/HANDLE IN ABS CHROMED **K50/M1**

DIMENSIONE (MM) DIMENSION (MM)	CODICE CODE	CONF. SACCH. PACKAGE BAG	CONF. SCATOLA PACKAGE BOX
20 Lungo   20 Long	<b>10750320</b>	2	14
25 Lungo   25 Long	<b>10750325</b>	2	12
32 Lungo   32 Long	<b>10750332</b>	2	12



**RUBINETTO D'ARRESTO A VITONE C/MANIGLIA IN OTTONE CROMATO**

STOP VALVE W/HANDLE IN BRASS CHROMED **K50/M2**

DIMENSIONE (MM) DIMENSION (MM)	CODICE CODE	CONF. SACCH. PACKAGE BAG	CONF. SCATOLA PACKAGE BOX
20 Lungo   20 Long	<b>10750220</b>	2	14
25 Lungo   25 Long	<b>10750225</b>	2	12
32 Lungo   32 Long	<b>10750232</b>	2	12



**RUBINETTO D'ARRESTO A SFERA ESTRAIBILE C/ROSONE | BALL VALVE W/ROSETTE **K51****

DIMENSIONE (MM) DIMENSION (MM)	CODICE CODE	CONF. SACCH. PACKAGE BAG	CONF. SCATOLA PACKAGE BOX
20	<b>10751020</b>	2	20
25	<b>10751025</b>	2	20
RUBINETTO SENZA ROSONE E CAPPuccio   BALL VALVE W/O ROSETTE AND NIPPLE			
20	<b>10751820</b>	2	20
25	<b>10751825</b>	2	20
CAPPuccio METALLICO   NIPPLE			
	<b>64004003</b>	1	-
ROSONE METALLICO   METAL ROSETTE			
	<b>64014020</b>	1	-
KIT PROLUNGA COMPLETA   COMPLETE EXTENSION KIT			
	<b>64018002</b>	-	-



**RUBINETTO D'ARRESTO A SFERA C/LEVA | BALL VALVE W/LEVER ACTION **K53****

DIMENSIONE (MM) DIMENSION (MM)	CODICE CODE	CONF. SACCH. PACKAGE BAG	CONF. SCATOLA PACKAGE BOX
20	<b>10753020</b>	2	40
25	<b>10753025</b>	2	30
32	<b>10753032</b>	2	20
40	<b>10753040</b>	2	16
50	<b>10753050</b>	1	10
63	<b>10753063</b>	1	5
75	<b>10753075</b>	1	3







## **ATTREZZATURA PP-R**

**PP-R TOOLS**



## SALDATRICE DA BANCO PRISMA | BENCH WELDER PRISMA



DESCRIZIONE DESCRIPTION	CODICE CODE
saldatrice Prisma 125 Light Ø 63 ÷ Ø 125 mm bench welder Prisma 125 Light Ø 63 ÷ Ø 125 mm	<b>10799973</b>
gruppo riduzioni morsa Ø 20 ÷ Ø 63 mm group vice reductions from Ø 20 ÷ Ø 63 mm	<b>14099089</b>
saldatrice Prisma 125 Ø 25 ÷ Ø 125 mm Bench welder Prisma 125 Ø 25 ÷ Ø 125 mm	<b>10799978</b>

### INFORMAZIONI TECNICHE

- alimentazione 230 Volt - 50/60 Hz - Monofase
- potenza max. assorbita: 1400 W (125/125 Light)
- temperatura di esercizio:
  - \* 260°C (± 10°C) alla bussola (125 Light)
  - \* 180° ÷ 280°C (125)
- regolazione elettrica interna
- dimensioni:
  - \* 405x175x50 mm (125 Light)
  - \* 800x1460x1350 mm (125)
- peso:
  - \* 27 Kg (125 Light)
  - \* 152 Kg (125)

### TECHNICAL INFORMATION

- voltage 230 Volt - 50/60 Hz - Single phase
- power max. absorption: 1400 W (125/125 Light)
- operating temperature:
  - \* 260°C (± 10°C) alla bussola (125 Light)
  - \* 180° ÷ 280°C (125)
- regolazione elettrica interna
- dimensions:
  - \* 405x175x50 mm (125 Light)
  - \* 800x1460x1350 mm (125)
- weight:
  - \* 27 Kg (125 Light)
  - \* 152 Kg (125)

## TAGLIATUBO | PIPE CUTTER



DIMENSIONE (MM) DIMENSION (MM)	CODICE CODE
fino Ø 40   up to Ø 40 mm	<b>10799999</b>
fino Ø 63   fino Ø 63 mm	<b>10799998</b>
Tagliatubo a lama tonda   Round blade	
SDR 11 fino   until Ø 110 mm SDR 7,4 fino   until Ø 75 mm SDR 6 fino   until Ø 63 mm	<b>10799995</b>
SDR 11 fino   until Ø 110 mm SDR 7,4 fino   until Ø 110 mm SDR 6 fino   until Ø 110 mm	<b>10799996</b>

**POLIFUSORE A 1 POSIZIONE C/SUPPORTO E CASSETTA | 1 POSITION WELDING MACHINE W/CASE**

DESCRIZIONE DESCRIPTION	CODICE CODE
polifusore c/supporto e cassetta welding machine with support and metal case	<b>10799901</b>



**INFORMAZIONI TECNICHE**

- alimentazione 230 V - 50/60 Hz - Monofase
- potenza assorbita: 500 W
- Ø max tubo 25 mm
- temperatura di lavoro ca. 260°C con termostato incorporato
- dimensioni confezione: 480x250x130 mm

**TECHNICAL INFORMATION**

- voltage 230 V - 50 Hz - Single phase
- power absorption: 500 W
- Ø max pipe 25 mm
- operating temperature ca. 260°C
- case dimensions: 480x250x130 mm

**POLIFUSORE A 2 POSIZIONI C/SUPPORTO E CASSETTA | 2 POSITIONS WELDING MACHINE**

DESCRIZIONE DESCRIPTION	CODICE CODE
polifusore c/supporto e cassetta welding machine with support and metal case	<b>10799906</b>



**ATTENZIONE: MATRICI NON INCLUSE!**

ATTENTION: WELDING TOOLS ARE NOT INCLUDED!

**INFORMAZIONI TECNICHE**

- alimentazione 230 V - 50/60 Hz - Monofase
- potenza assorbita: 800 W
- Ø max tubo 63 mm
- temperatura di esercizio: TFE 260°C (± 10°C)
- dimensioni confezione: 500x230x135 mm

**TECHNICAL INFORMATION**

- voltage 230 Volt - 50/60 Hz - Single phase
- power absorption: 800 W
- Ø max pipe 63 mm
- operating temperature ca. 260°C (± 10°C)
- case dimensions: 175x50x360 mm

**MATRICE PER POLIFUSORE | WELDING TOOL**

DIMENSIONE (MM) DIMENSION (MM)	CODICE CODE
20	<b>10799931</b>
25	<b>10799932</b>
32	<b>10799933</b>
40	<b>10799934</b>
50	<b>10799935</b>
63	<b>10799936</b>
75	<b>10799937</b>
90	<b>10799938</b>
110	<b>10799939</b>
125	<b>10799942</b>



## MATRICI PER RACCORDO A SELLA (K47) | DIE FOR WELD-IN SADDLE (K47)



DIMENSIONE (MM)** DIMENSION (MM)	CODICE CODE
20/50	<b>10797620</b>
20/63	<b>10797720</b>
20/75	<b>10797820</b>
20/90	<b>10797920</b>
25/50	<b>10797625</b>
25/63	<b>10797725</b>
25/75	<b>10797825</b>
25/90	<b>10797925</b>
32/63	<b>10797732</b>
32/75	<b>10797832</b>
32/90	<b>10797932</b>
32/110	<b>10797933</b>
40/90	<b>10797940</b>
40/110	<b>10797941</b>

\*\* DERIVAZIONE/TUBO | WAY/PIPE

## MATRICI RIPARAFORI | REPAIRING WELDING TOOL



DIMENSIONE (MM) DIMENSION (MM)	CODICE CODE
7	<b>10799940</b>

## DIMA PER LIVELLAMENTO GRUPPI | WATER LEVEL COPRAX



CODICE CODE
<b>10799990</b>

## TAPPO PER DIMA | ONLY PLUG

<b>64024001</b>
-----------------

## FRESA | DRILL



DIMENSIONE (MM) DIMENSION (MM)	CODICE CODE
Ø20	<b>10799951</b>
Ø25	<b>10799952</b>
Ø32	<b>10799953</b>
Ø40	<b>10799954</b>

**RASCHIATUBO | SCRAPER**

CODICE  
CODE

MANUALE | MANUAL

**10799600**

ORBITALE | ORBITAL SCRAPER

PS180

**10799601**

PS400

**10799602**



**PS180 INFORMAZIONI TECNICHE**

- fornito con borsa di trasporto
- campo di lavoro esterno:
  - per PN 10/16: Ø90 ÷ Ø160 mm
  - per PN20: Ø110 ÷ Ø160 mm
- ampiezza raschiatura: 129 mm
- dimensioni LxPxH: 595x272x190 mm (in fase di trasporto 453x185x63 mm)
- peso: 2,80 Kg

**PS180 TECHNICAL INFORMATION**

- supplied with transport bag
- max scraping length: 129 mm
- dimensions: 595x272x190 mm (transport case 453x185x63 mm)
- weight: 2,80 Kg

**SALDATRICE PER MANICOTTI ELETTRICI  
WELDING MACHINE FOR ELECTRO COUPLES**

DIMENSIONE (MM)  
DIMENSION (MM)

CODICE  
CODE

saldatrice per manicotti elettrici  
welding machine for electro couples

**10799970**

**INFORMAZIONI TECNICHE**

- Alimentazione 220 Volt ± 10% - 50 Hertz
- Tensione di uscita max 24 Volt
- Potenza assorbita 1000 Watt
- Dimensioni cm 30x20x22
- Peso kg 16
- La saldatrice opera automaticamente previa selezione del diametro di lavorazione

**TECHNICAL INFORMATION**

- Voltage 220 Volt ± 10%- 50 Hertz
- Output power max 24 Volt
- Power absorption 1000 Watt
- Dimensions cm 30x20x22
- Weight kg 16
- The machine is automatic operating under preselection of used pipe size



## CONDIZIONI GENERALI DI VENDITA SUL TERRITORIO NAZIONALE

- 1 Si accettano solo ordini inviati tramite fax, e-mail, lettera o modulo d'ordine. Eventuali modifiche all'ordine inviato dovranno essere comunicate entro 24 ore dall'invio dell'ordine stesso o entro i tempi indicati sulla conferma d'ordine.
- 2 I contratti conclusi dai nostri Agenti non sono definitivi se non da noi regolarmente accettati.
- 3 La merce s'intende venduta franco fabbrica e viaggia a rischio e pericolo del Committente, anche se il prezzo è stabilito franco destino. In caso di reclamo sulla merce per mancanza di peso o per avaria di viaggio, il destinatario deve presentare le riserve direttamente al vettore, che è responsabile dell'integrità della merce trasportata, e darne immediatamente comunicazione scritta ai nostri uffici.
- 4 Per le spedizioni eseguite in porto franco con addebito la percentuale stabilita verrà calcolata sull'importo netto della merce. Il valore minimo su cui calcolare il costo del trasporto è € 550.00, anche nel caso in cui l'importo effettivo della merce risulti essere inferiore.
- 5 Non si accettano reclami trascorsi 10 giorni dal ricevimento della merce, salvo eventuali difetti dei materiali o vizi occulti da noi ignorati, come pure gli errori, o difetti di fabbricazione che possono essere rilevati solo a spedizione effettuata. La merce dovrà essere tenuta integralmente a nostra disposizione per eventuali controlli.
- 6 La merce resta di proprietà della Prandelli SpA fino al totale pagamento della fattura.
- 7 L'evasione degli ordini, per la merce disponibile a magazzino, avviene con minimo 5 giorni lavorativi dal ricevimento dell'ordine. I tempi di consegna sono subordinati alle condizioni rilasciate dai singoli vettori. Per la merce non esistente a magazzino, i tempi di consegna sono invece subordinati ai tempi di fabbricazione.
- 8 L'imballo, salvo diversi accordi, è effettuato in cartoni normali e s'intende gratuito. Ogni pacco è predisposto per contenere il numero di pezzi indicato sul presente listino (colonna "Conf."). Per esigenze di spedizione ci riserviamo il diritto di arrotondare, per eccesso o per difetto, la quantità ordinata per raggiungere la confezione indicata.
- 9 La guerra, le epidemie, gli scioperi, le interruzioni ferroviarie, guasti al macchinario e tutte quelle cause che possano dar luogo all'arresto parziale o totale del lavoro nella nostra Officina, s'intendono considerati come altrettanti casi di forza maggiore, che autorizzano la sospensione dell'esecuzione dei contratti.
- 10 Il pagamento delle fatture deve essere fatto alla scadenza convenuta. In caso di ritardo nei pagamenti ci riserviamo il diritto di spiccare tratta a vista con aggiunta degli interessi, delle spese di incasso e bolli.
- 11 Per le forniture di importo netto inferiore a € 550.00 i pagamenti non potranno essere suddivisi, ma andranno eseguiti in una unica soluzione.
- 12 Per qualsiasi controversia dovesse insorgere, sarà competente in via esclusiva il Foro di Brescia.

**Le presenti condizioni di vendita si intendono integralmente accettate da parte del Committente all'atto dell'ordinazione della merce.**

**FOR SALES CONDITION REGARDING YOUR COUNTRY,  
please write to [export@prandelli.com](mailto:export@prandelli.com)**



**PRANDELLI SPA**

VIA RANGO, 58  
25065 LUMEZZANE S.S. (BS) ITALY

TEL. +39 030 892 0992  
FAX +39 030 892 1739  
E-MAIL [vendite@prandelli.com](mailto:vendite@prandelli.com) (Italy)  
[export@prandelli.com](mailto:export@prandelli.com)



**PRANDELLI**

[www.prandelli.com](http://www.prandelli.com)