

# PRANDELLI

catalogue **2022**

**ed.05**



PRANDELLI



# PRANDELLI GROUP

## Prandelli S.p.A. Italy



Prandelli rappresenta una tradizione imprenditoriale con oltre un secolo di storia; fondata nel 1899, ha sede a Lumezzane in provincia di Brescia, uno dei più importanti distretti produttivi italiani nel settore dei sistemi di adduzione d'acqua.

Prandelli è un'azienda che interpreta la tecnologia con sensibilità e passione, oltre che con logica tecnica; il gruppo impiega oltre 130 dipendenti, 30.000 mq di superficie coperta, 3 stabilimenti produttivi, 4 magazzini e 2 sedi operative in Europa.

Fin dalla sua nascita la mission aziendale è stata, e lo è tuttora, quella di puntare all'eccellenza, creando soluzioni capaci di essere punti di riferimento per efficacia prestazionale, qualità e durata nel tempo.

*Prandelli represents an entrepreneurial tradition with more than one century of history; founded in 1899, its headquarters is in Lumezzane, a region has been characterized as one of the most important Italian production districts in the field of water supply systems.*

*Prandelli is a Company that interprets technology with sensibility and passion beside technical competence; more than 130 employees, 30.000 sqm of covered area, three factories, 4 warehouses and 2 operating offices in Europe.*

*Since its foundation the company mission was and still is to aim for excellence, creating solutions that can be benchmarks for effective performance, quality and durability.*



# PRANDELLI GROUP

## Prandelli Polska - Coprax Comércio Portugal



Nata nel 1992, Prandelli Polska distribuisce i prodotti Prandelli sull'intero territorio della Polonia.

Attualmente il team della Prandelli Polska, con sede a Gdansk, conta 26 dipendenti e un'articolata rete di collaborazioni.

Prandelli Polska negli anni ha conquistato importanti quote di mercato in Polonia e nei Paesi limitrofi, soddisfacendo in modo capillare le esigenze sia dei piccoli installatori e professionisti che dei grandi progetti di sviluppo urbanistico.

*Founded in 1992, Prandelli Polska Company distributes Prandelli's products all over the Polish area. .*

*Currently Prandelli Polska team, with headquarters in Gdansk, is made of 26 employees and a wide collaborators network.*

*Prandelli Polska over the years has gained significant markets share in Poland and neighboring countries, meeting in a wide-spread manner the needs of both small installers and professionals and major urban development projects.*

[www.prandelli.pl](http://www.prandelli.pl)



Nata nel 1989 come impresa importatrice e distributrice dei prodotti Prandelli, Coprax Comércio e Indústria do Plástico SA è diventata rapidamente un leader di riferimento per l'intero settore dei tubi e degli accessori per il trasporto di acqua fredda e calda in pressione.

Attualmente il team della Coprax Comércio, con sede nella città di Ovar, conta 15 dipendenti.

Negli anni l'Azienda è stata insignita diverse volte del premio "PME - Excelencia Comércio" , riconoscimento attribuito da autorevoli istituti economici portoghesi.

*Founded in 1989 as Prandelli's products importer and distributor, Coprax Comércio e industria do plastico, SA has soon become a leader company of reference for the entire sector of pipes and accessories for hot and cold water conveyance under pressure.*

*Currently Coprax Comércio team, with headquarters in Ovar, is made up of 15 employees.*

*Over years, the Company has been awarded several times with " PME - Excelencia Comércio" prize, an award given by portuguese leading economic institutes.*

[www.coprax.com](http://www.coprax.com)

# QUALITY SYSTEM

## UNI EN ISO: 9001:2015

Ricerca, tecnologie, controlli.

È su questi tre concetti che si basa e si articola il network della qualità Prandelli, una vera e propria rete di relazioni, interfacciate a livello organizzativo e produttivo, per assicurare che ogni sistema e prodotto "firmato Prandelli" svolgerà al meglio e più a lungo il proprio compito.

Centro nevralgico del sistema è il laboratorio, frutto di importanti e specifici investimenti in attrezzature scientifiche, dove vengono concretamente applicate le ricerche progettuali e dove vengono svolte le verifiche sulla produzione, per confermare con i fatti ogni promessa qualitativa. Una serietà senza incertezze, attestata anche dalla certificazione ISO 9001.

*Research, technology, control.*

*These are the three key concepts behind Prandelli's quality network, a web of relationships, interfaced at an organizational and production level, to assure that every system and product bearing the Prandelli name will do its job to the highest standards and for a longer time. The system's nerve centre is the laboratory, created by great and precise investments in scientific equipment, is where research and development finds its real application, and where the results are monitored to ensure that all commitments concerning quality are confirmed by the facts.*

*Solid reliability, proven by the ISO 9001 certification.*



*Prandelli has always paid high attention to quality levels and it is certified according to UNI EN ISO 9001:2015 regulation. Additionally, Prandelli holds several product certifications (DVGW, CSTB and more), issued by domestic and international certification bodies that testify the high quality wards achieved.*



*At Prandelli, quality means:*

- the main characteristic to be competitive*
- technical-applicative warranty*
- effective and constant internal controls*
- certification issued by the most important International Control Bodies.*



Da sempre attenta ai livelli di qualità, **Prandelli** è certificata secondo la norma UNI EN ISO 9001:2015.

L'Azienda detiene inoltre numerose certificazioni di prodotto, rilasciate da enti nazionali ed internazionali (DVGW, CSTB, etc.), a conferma dell'elevato standard qualitativo ottenuto.

In **Prandelli** qualità significa:

- principale vantaggio competitivo
- garanzia tecnico-applicativa
- concreta e continua verifica interna
- certificazione dei maggiori organismi di controllo internazionali.

*Made in Italy!*





## **TUBO E RACCORDI SISTEMA PEX**

### **PEX SYSTEM'S PIPES AND FITTINGS**

**TUBORAMA O2STOP | TUBORAMA O2STOP PIPE**



**RACCORDI A STRINGERE | SCREW JOINTS**

**NOVITA': TUBO DI COLORE ROSSO**

**NEW: RED COLOUR PIPE**

## TUBORAMA PEX-B O2STOP PN10 CON BARRIERA ANTIOSSIGENO

TUBORAMA PEX-B O2STOP PN10 PIPE WITH ANTI-OXYGEN BARRIER



DIMENSIONI(MM) DIMENSION (MM)	CODICE CODE	IMBALLO (METRI) PACKAGE (METERS)
16x2,0	<b>20625016</b>	240
16x2,0	<b>20628016</b>	500
17x2,0	<b>20622017</b>	120
17x2,0	<b>20625017</b>	240
17x2,0	<b>20628017</b>	500

## TAPPI PER PROTEZIONE TUBO

CAP FOR PIPE PROTECTION

DIMENSIONE (MM)	CODICE	IMBALLO
16	<b>10275016</b>	10
17	<b>10275017</b>	10

# RACCORDI PER SISTEMA PEX **FITTINGS FOR PEX SYSTEM**

## P1M GIUNTO M | M UNION



DIMENSIONI(MM) DIMENSION (MM)	CODICE CODE	CONF. SACCH. PACKAGE BAG
16x2,0 (2,2)x1/2"	<b>10401116</b>	10
17x2,0x1/2"	<b>10401117</b>	10

## P2F GIUNTO F | F UNION



DIMENSIONI(MM) DIMENSION (MM)	CODICE CODE	CONF. SACCH. PACKAGE BAG
16x2,0 (2,2)x1/2"	<b>10402116</b>	10
17x2,0x1/2"	<b>10402117</b>	10



**GIUNTO INTERMEDIO | INTERMEDIATE UNION P3**

DIMENSIONI(MM) DIMENSION (MM)	CODICE CODE	CONF. SACCH. PACKAGE BAG
16x2,0 (2,2)	<b>10403016</b>	10


**GOMITO 90° F | 90° F ELBOW P4LF**

DIMENSIONI(MM) DIMENSION (MM)	CODICE CODE	CONF. SACCH. PACKAGE BAG
16x2,0 (2,2)x1/2"	<b>10404116</b>	10
17x2,0x1/2"	<b>10404117</b>	10


**GOMITO 90° M | 90° M ELBOW P5LM**

DIMENSIONI(MM) DIMENSION (MM)	CODICE CODE	CONF. SACCH. PACKAGE BAG
16x2,0 (2,2)x1/2"	<b>10405116</b>	10
17x2,0x1/2"	<b>10405117</b>	10


**GOMITO 90° INTERMEDIO | INTERMEDIATE ELBOW 90° P6**

DIMENSIONI(MM) DIMENSION (MM)	CODICE CODE	CONF. SACCH. PACKAGE BAG
16x2,0 (2,2)x1/2"	<b>10406016</b>	10
17x2,0x1/2"	<b>10406017</b>	10





## P8TF T FILETTATO F | F TEE

DIMENSIONI(MM) DIMENSION (MM)	CODICE CODE	CONF. SACCH. PACKAGE BAG
16x2,0 (2,2)x1/2"	<b>10408116</b>	10



## P9 T INTERMEDIO | INTERMEDIATE TEE

DIMENSIONI(MM) DIMENSION (MM)	CODICE CODE	CONF. SACCH. PACKAGE BAG
16x2,0 (2,2)	<b>10409016</b>	10



## P10 GOMITO 90° FILETTATO F C/STAFFA | 90° F ELBOW W/BACKET

DIMENSIONI(MM) DIMENSION (MM)	CODICE CODE	CONF. SACCH. PACKAGE BAG
16x2,0 (2,2)x1/2"	<b>10410116</b>	10

## SUPPORTO METALLICO PER RACCORDI C/STAFFA | METAL SUPPORT FOR STIRRUP CONNECTIONS



DIMENSIONI(MM) DIMENSION (MM)	CODICE CODE	CONF. SACCH. PACKAGE BAG
-	<b>10991001</b>	10

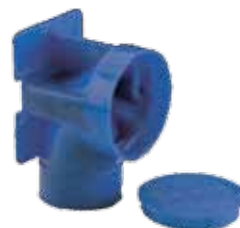


## P20 GOMITO PER SCATOLA PRESA ACQUA | BENT CONNECTOR FOR JUNCTION BOX

DIMENSIONI(MM) DIMENSION (MM)	CODICE CODE	CONF. SACCH. PACKAGE BAG
15x2,5x1/2"	<b>10420115</b>	10
16x2,0 (2,2)x1/2"	<b>10420516</b>	10
18x2,5x1/2"	<b>10420118</b>	10

**SCATOLA PRESA ACQUA CON VITI E COPERCHIO | JUNCTION BOX WITH SCREWS**

DIMENSIONI(MM) DIMENSION (MM)	CODICE CODE	CONF. SACCH. PACKAGE BAG
sede raccordo ø 50 mm connector case ø 50 mm uscita per guaina ø 40 mm sheath connection ø 40 mm	<b>10490001</b>	10


**RIDUZIONE CONCENTRICA PER SCATOLA PRESA ACQUA | CONCENTRIC REDUCER FOR JUNCTION BOX**

DIMENSIONI(MM) DIMENSION (MM)	CODICE CODE	CONF. SACCH. PACKAGE BAG
40x28x22	<b>10485001</b>	50


**RIDUZIONE ECCENTRICA PER SCATOLA PRESA ACQUA | ECCENTRIC REDUCER FOR JUNCTION BOX**

DIMENSIONI(MM) DIMENSION (MM)	CODICE CODE	CONF. SACCH. PACKAGE BAG
40x28	<b>10485003</b>	50


**SUPPORTO IN PP PER SCATOLA PRESA ACQUA | PP BOX HOLDER**

DIMENSIONI(MM) DIMENSION (MM)	CODICE CODE	CONF. SACCH. PACKAGE BAG
-	<b>15036002</b>	1


**CURVA REGGITUBO 90° IN PLASTICA | 90° BENDING PLASTIC FIXTURE **S1****

DIMENSIONI(MM) DIMENSION (MM)	CODICE CODE	CONF. SACCH. PACKAGE BAG
16-18	<b>10500132</b>	50
20	<b>10500133</b>	50

DIMENSIONI(MM) DIMENSION (MM)	CODICE CODE
tappo per collettore   plug for distributor	<b>10190001</b> <b>10190000</b>

conf. 20 viti fissaggio racc. scatola presa d'acqua screws for junction box	<b>64015020</b>
--	-----------------

## CONDIZIONI GENERALI DI VENDITA SUL TERRITORIO NAZIONALE

- 1 Si accettano solo ordini inviati tramite fax, e-mail, lettera o modulo d'ordine. Eventuali modifiche all'ordine inviato dovranno essere comunicate entro 24 ore dall'invio dell'ordine stesso o entro i tempi indicati sulla conferma d'ordine.
- 2 I contratti conclusi dai nostri Agenti non sono definitivi se non da noi regolarmente accettati.
- 3 La merce s'intende venduta franco fabbrica e viaggia a rischio e pericolo del Committente, anche se il prezzo è stabilito franco destino. In caso di reclamo sulla merce per mancanza di peso o per avaria di viaggio, il destinatario deve presentare le riserve direttamente al vettore, che è responsabile dell'integrità della merce trasportata, e darne immediatamente comunicazione scritta ai nostri uffici.
- 4 Per le spedizioni eseguite in porto franco con addebito la percentuale stabilita verrà calcolata sull'importo netto della merce. Il valore minimo su cui calcolare il costo del trasporto è € 550.00, anche nel caso in cui l'importo effettivo della merce risulti essere inferiore.
- 5 Non si accettano reclami trascorsi 10 giorni dal ricevimento della merce, salvo eventuali difetti dei materiali o vizi occulti da noi ignorati, come pure gli errori, o difetti di fabbricazione che possono essere rilevati solo a spedizione effettuata. La merce dovrà essere tenuta integralmente a nostra disposizione per eventuali controlli.
- 6 La merce resta di proprietà della Prandelli SpA fino al totale pagamento della fattura.
- 7 L'evasione degli ordini, per la merce disponibile a magazzino, avviene con minimo 5 giorni lavorativi dal ricevimento dell'ordine. I tempi di consegna sono subordinati alle condizioni rilasciate dai singoli vettori. Per la merce non esistente a magazzino, i tempi di consegna sono invece subordinati ai tempi di fabbricazione.
- 8 L'imballo, salvo diversi accordi, è effettuato in cartoni normali e s'intende gratuito. Ogni pacco è predisposto per contenere il numero di pezzi indicato sul presente listino (colonna "Conf."). Per esigenze di spedizione ci riserviamo il diritto di arrotondare, per eccesso o per difetto, la quantità ordinata per raggiungere la confezione indicata.
- 9 La guerra, le epidemie, gli scioperi, le interruzioni ferroviarie, guasti al macchinario e tutte quelle cause che possano dar luogo all'arresto parziale o totale del lavoro nella nostra Officina, s'intendono considerati come altrettanti casi di forza maggiore, che autorizzano la sospensione dell'esecuzione dei contratti.
- 10 Il pagamento delle fatture deve essere fatto alla scadenza convenuta. In caso di ritardo nei pagamenti ci riserviamo il diritto di spiccare tratta a vista con aggiunta degli interessi, delle spese di incasso e bolli.
- 11 Per le forniture di importo netto inferiore a € 550.00 i pagamenti non potranno essere suddivisi, ma andranno eseguiti in una unica soluzione.
- 12 Per qualsiasi controversia dovesse insorgere, sarà competente in via esclusiva il Foro di Brescia.

**Le presenti condizioni di vendita si intendono integralmente accettate da parte del Committente all'atto dell'ordinazione della merce.**

**FOR SALES CONDITION REGARDING YOUR COUNTRY,  
please write to [export@prandelli.com](mailto:export@prandelli.com)**



**PRANDELLI SPA**

VIA RANGO, 58  
25065 LUMEZZANE S.S. (BS) ITALY

TEL. +39 030 892 0992  
FAX +39 030 892 1739  
E-MAIL [vendite@prandelli.com](mailto:vendite@prandelli.com) (Italy)  
[export@prandelli.com](mailto:export@prandelli.com)

