

COPRAX

PRANDELLI

2024

catalogo-catalogue

ed.01



PRANDELLI

PRANDELLI GROUP

Prandelli S.p.A. Italy



Prandelli rappresenta una tradizione imprenditoriale con oltre un secolo di storia; fondata nel 1899, ha sede a Lumezzane in provincia di Brescia, uno dei più importanti distretti produttivi italiani nel settore dei sistemi di adduzione d'acqua.

Prandelli è un'azienda che interpreta la tecnologia con sensibilità e passione, oltre che con logica tecnica; il gruppo impiega oltre 130 dipendenti, 30.000 mq di superficie coperta, 3 stabilimenti produttivi, 4 magazzini e 2 sedi operative in Europa.

Fin dalla sua nascita la mission aziendale è stata, e lo è tuttora, quella di puntare all'eccellenza, creando soluzioni capaci di essere punti di riferimento per efficacia prestazionale, qualità e durata nel tempo.

Prandelli represents an entrepreneurial tradition with more than one century of history; founded in 1899, its headquarters is in Lumezzane, a region has been characterized as one of the most important Italian production districts in the field of water supply systems.

Prandelli is a Company that interprets technology with sensibility and passion beside technical competence; more than 130 employees, 30.000 sqm of covered area, three factories, 4 warehouses and 2 operating offices in Europe.

Since its foundation the company mission was and still is to aim for excellence, creating solutions that can be benchmarks for effective performance, quality and durability.



PRANDELLI GROUP

Prandelli Polska - Coprax Comércio Portugal



Nata nel 1992, Prandelli Polska distribuisce i prodotti Prandelli sull'intero territorio della Polonia.

Attualmente il team della Prandelli Polska, con sede a Gdansk, conta 26 dipendenti e un'articolata rete di collaborazioni.

Prandelli Polska negli anni ha conquistato importanti quote di mercato in Polonia e nei Paesi limitrofi, soddisfacendo in modo capillare le esigenze sia dei piccoli installatori e professionisti che dei grandi progetti di sviluppo urbanistico.

Founded in 1992, Prandelli Polska Company distributes Prandelli's products all over the Polish area. .

Currently Prandelli Polska team, with headquarters in Gdansk, is made of 26 employees and a wide collaborators network.

Prandelli Polska over the years has gained significant markets share in Poland and neighboring countries, meeting in a wide-spread manner the needs of both small installers and professionals and major urban development projects.

www.prandelli.pl



Nata nel 1989 come impresa importatrice e distributrice dei prodotti Prandelli, Coprax Comércio e Indústria do Plástico SA è diventata rapidamente un leader di riferimento per l'intero settore dei tubi e degli accessori per il trasporto di acqua fredda e calda in pressione.

Attualmente il team della Coprax Comércio, con sede nella città di Ovar, conta 15 dipendenti.

Negli anni l'Azienda è stata insignita diverse volte del premio "PME - Excelencia Comércio" , riconoscimento attribuito da autorevoli istituti economici portoghesi.

Founded in 1989 as Prandelli's products importer and distributor, Coprax Comércio e industria do plástico, SA has soon become a leader company of reference for the entire sector of pipes and accessories for hot and cold water conveyance under pressure.

Currently Coprax Comércio team, with headquarters in Ovar, is made up of 15 employees.

Over years, the Company has been awarded several times with " PME - Excelencia Comércio" prize, an award given by portuguese leading economic institutes.

www.coprax.com

QUALITY SYSTEM

UNI EN ISO: 9001:2015

Ricerca, tecnologie, controlli.

È su questi tre concetti che si basa e si articola il network della qualità Prandelli, una vera e propria rete di relazioni, interfacciate a livello organizzativo e produttivo, per assicurare che ogni sistema e prodotto "firmato Prandelli" svolgerà al meglio e più a lungo il proprio compito.

Centro nevralgico del sistema è il laboratorio, frutto di importanti e specifici investimenti in attrezzature scientifiche, dove vengono concretamente applicate le ricerche progettuali e dove vengono svolte le verifiche sulla produzione, per confermare con i fatti ogni promessa qualitativa. Una serietà senza incertezze, attestata anche dalla certificazione ISO 9001.

Research, technology, control.

These are the three key concepts behind Prandelli's quality network, a web of relationships, interfaced at an organizational and production level, to assure that every system and product bearing the Prandelli name will do its job to the highest standards and for a longer time. The system's nerve centre is the laboratory, created by great and precise investments in scientific equipment, is where research and development finds its real application, and where the results are monitored to ensure that all commitments concerning quality are confirmed by the facts.

Solid reliability, proven by the ISO 9001 certification.



Prandelli has always paid high attention to quality levels and it is certified according to UNI EN ISO 9001:2015 regulation. Additionally, Prandelli holds several product certifications (DVGW, CSTB and more), issued by domestic and international certification bodies that testify the high quality wards achieved.



At Prandelli, quality means:

- the main characteristic to be competitive
- technical-applicative warranty
- effective and constant internal controls
- certification issued by the most important International Control Bodies.



Da sempre attenta ai livelli di qualità, **Prandelli** è certificata secondo la norma UNI EN ISO 9001:2015.

L'Azienda detiene inoltre numerose certificazioni di prodotto, rilasciate da enti nazionali ed internazionali (DVGW, CSTB, etc.), a conferma dell'elevato standard qualitativo ottenuto.

In **Prandelli** qualità significa:

- principale vantaggio competitivo
- garanzia tecnico-applicativa
- concreta e continua verifica interna
- certificazione dei maggiori organismi di controllo internazionali.

Made in Italy!





TUBI SISTEMA PP-R

PP-R SYSTEM'S PIPES

TUBO COPRAX SDR 6 | COPRAX PIPE SDR 6



TUBO COPRAX SDR 7,4 | COPRAX PIPE SDR 7,4



TUBO COPRAX SDR 11 | COPRAX PIPE SDR 11



TUBO COPRAX FIBRA SDR 7,4 | COPRAX FIBER PIPE SDR 7,4

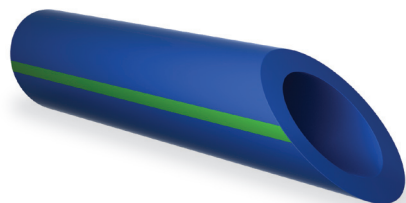


TUBO COPRAX FIBRA SDR 11 | COPRAX FIBER PIPE SDR 11





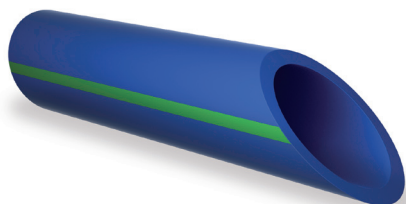
TUBO COPRAX S 2,5 - SDR 6 (PN20) | COPRAX PIPE S 2,5 -SDR 6 (PN20)



DIMENSIONE (MM) DIMENSION (MM)	CODICE CODE	IMBALLO (METRI) PACKAGE (METERS)
20x3,4	10700020	100
25x4,2	10700025	100
32x5,4	10700032	40
40x6,7	10700040	20
50x8,3	10700050	20
63x10,5	10700063	16
75x12,5	10700075	12
90x15,0	10700090	8
110x18,3	10700095	8



TUBO COPRAX S 3,2 -SDR 7,4 (PN16) | COPRAX PIPE S 3,2 - SDR 7,4 (PN16)

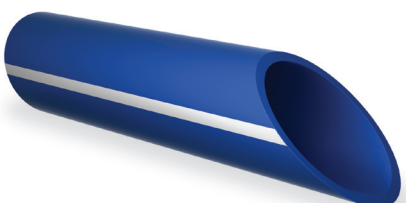


DIMENSIONE (MM) DIMENSION (MM)	CODICE CODE	IMBALLAGGIO (METRI) PACKAGE (METERS)
32x4,4	10701632	40
40x5,5	10701640	20
50x6,9	10701650	20
63x8,6	10701663	16
75x10,3	10701675	12
90x12,3	10701690	8
110x15,1*	10701695	8
125x17,1*	10701696	4

* **DISPONIBILE SU RICHIESTA** - available on demand



TUBO COPRAX S 5 - SDR 11 (PN 10) | COPRAX PIPE S 5 - SDR 11 (PN10)

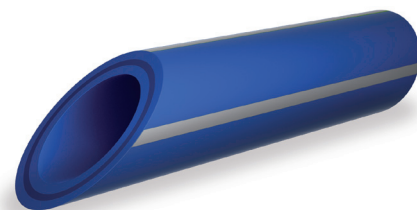


DIMENSIONE (MM) DIMENSION (MM)	CODICE CODE	IMBALLAGGIO (METRI) PACKAGE (METERS)
20x1,9	10701520	100
25x2,3	10701525	100
32x2,9	10701532	40
40x3,7	10701540	20
50x4,6	10701550	20
63x5,8	10701563	16
75x6,8	10701575	12
90x8,2	10701590	8
110x10,0*	10701595	8
125x11,4*	10701596	4

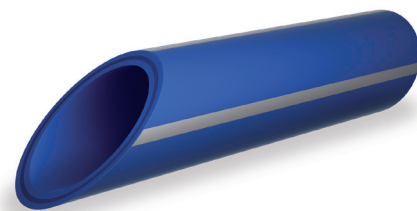
* **DISPONIBILE SU RICHIESTA** - available on demand

TUBO COPRAX FIBRA S 3,2 - SDR 7,4 (PN16) | COPRAX FIBER PIPE S 3,2 - SDR 7,4 - (PN16)


DIMENSIONE (MM) DIMENSION (MM)	CODICE CODE	IMBALLAGGIO (METRI) PACKAGE (METERS)
20x2,8	10703620	100
25x3,5	10703625	100
32x4,4	10703632	40
40x5,5	10703640	20
50x6,9	10703650	20
63x8,6	10703663	16
75x10,3	10703675	12
90x12,3	10703690	8
110x15,1	10703695	8
125x17,1	10703696	4


COPRAX FIBRA S 5 - SDR 11 (PN10) | COPRAX FIBER PIPE S 5 - SDR 11 (PN10)


DIMENSIONE (MM) DIMENSION (MM)	CODICE CODE	IMBALLAGGIO (METRI) PACKAGE (METERS)
40x3,7	10704540	20
50x4,6	10704550	20
63x5,8	10704563	16
75x6,8	10704575	12
90x8,2	10704590	8
110x10,0*	10704595	8
125x11,4*	10704596	4



* **DISPONIBILE SU RICHIESTA** - available on demand





RACCORDI SISTEMA PP-R
PP-R SYSTEM'S FITTINGS

K10 MANICOTTO | SOCKET



DIMENSIONE (MM) DIMENSION (MM)	CODICE CODE	CONF. SACCH. PACKAGE BAG	CONF. SCATOLA PACKAGE BOX
20	10710020	10	240
25	10710025	10	140
32	10710032	10	90
40	10710040	5	50
50	10710050	2	20
63	10710063	1	20
75	10710075	1	12
90	10710090	1	8
110	10710095	1	5
125	10710096	1	4

K17 MANICOTTO ELETTRICO | ELECTRIC WELDING SOCKET



DIMENSIONE (MM) DIMENSION (MM)	CODICE CODE	CONF. SACCH. PACKAGE BAG	CONF. SCATOLA PACKAGE BOX
20	10717020	10	80
25	10717025	10	60
32	10717032	10	40
40	10717040	5	25
50	10717050	2	16
63	10717063	1	10
75	10717075	1	5
90	10717090	1	3
110	10717095	1	2
125	10717096	-	2

K20 GOMITO 90° | 90° ELBOW



DIMENSIONE (MM) DIMENSION (MM)	CODICE CODE	CONF. SACCH. PACKAGE BAG	CONF. SCATOLA PACKAGE BOX
20	10720020	10	170
25	10720025	10	100
32	10720032	10	50
40	10720040	5	25
50	10720050	2	14
63	10720063	1	8
75	10720075	1	4
90	10720090	1	3
110	10720095	1	2
125	10720096	1	1

K26 GOMITO 90° M/F | 90° M/F ELBOW



DIMENSIONE (MM) DIMENSION (MM)	CODICE CODE	CONF. SACCH. PACKAGE BAG	CONF. SCATOLA PACKAGE BOX
20	10726020	10	200
25	10726025	10	100

K28 CURVA AMPIO RAGGIO | LARGE CURVE



DIMENSIONE (MM) DIMENSION (MM)	CODICE CODE	CONF. SACCH. PACKAGE BAG	CONF. SCATOLA PACKAGE BOX
20x20	10728020	10	100

COMBINAZIONE CURVA SORPASSO F/F | F/F CROSSOVER **K29**

DIMENSIONE (MM) DIMENSION (MM)	CODICE CODE	CONF. SACCH. PACKAGE BAG	CONF. SCATOLA PACKAGE BOX
20	10729020	10	40



RACCORDO A T | TEE **K30**

DIMENSIONE (MM) DIMENSION (MM)	CODICE CODE	CONF. SACCH. PACKAGE BAG	CONF. SCATOLA PACKAGE BOX
20	10730020	10	120
25	10730025	10	70
32	10730032	5	45
40	10730040	5	20
50	10730050	2	12
63	10730063	1	7
75	10730075	1	3
90	10730090	1	3
110	10730095	-	2
125	10730096	-	1



RACCORDO A T RIDOTTO | REDUCED TEE **K35**

DIMENSIONE (MM) DIMENSION (MM)	CODICE CODE	CONF. SACCH. PACKAGE BAG	CONF. SCATOLA PACKAGE BOX
25x20x25	10735225	10	80
32x20x32	10735232	5	45
32x25x32	10735332	5	45
40x20x40	10735240	5	25
40x25x40	10735340	5	20
40x32x40	10735440	5	20
50x20x50	10735250	2	14
50x25x50	10735350	2	14
50x32x50	10735450	2	14
50x40x50	10735550	2	12
63x25x63	10735363	1	10
63x32x63	10735463	1	8
63x40x63	10735563	1	8
63x50x63	10735663	1	8
75x32x75	10735475	1	5
75x40x75	10735575	1	5
75x50x75	10735675	1	5
75x63x75	10735775	1	5
90x63x90	10735790	-	3
90x75x90	10735890	-	3
110x63x110	10735795	-	2
110x75x110	10735895	-	2
110x90x110	10735995	-	2
125x75x125	10735896	-	1
125x90x125	10735996	-	1
125x110x125	10735096	-	1



RACCORDO A T RIDOTTO | REDUCED TEE **K36**

DIMENSIONE (MM) DIMENSION (MM)	CODICE CODE	CONF. SACCH. PACKAGE BAG	CONF. SCATOLA PACKAGE BOX
25x20x20	10736320	10	70
25x25x20	10736225	10	70



K40 RIDUZIONE F/F | F/F REDUCER



DIMENSIONE (MM) DIMENSION (MM)	CODICE CODE	CONF. SACCH. PACKAGE BAG	CONF. SCATOLA PACKAGE BOX
25x20	10740225	10	180
32x20	10740232	10	120
32x25	10740332	10	110
40x20	10740240	5	60
40x25	10740340	5	60
40x32	10740440	5	50
50x20	10740250	2	30
50x25	10740350	2	30
50x32	10740450	2	30
50x40	10740550	2	30
63x25	10740363	1	20
63x32	10740463	1	20
63x40	10740563	1	20
63x50	10740663	1	20
75x32	10740475	1	14
75x40	10740575	1	14
75x50	10740675	1	14
75x63	10740775	1	14

K41 RIDUZIONE M/F | M/F REDUCER



DIMENSIONE (MM) DIMENSION (MM)	CODICE CODE	CONF. SACCH. PACKAGE BAG	CONF. SCATOLA PACKAGE BOX
25Mx20F	10741320	10	150
32Mx20F	10741420	10	150
32Mx25F	10741425	10	150
90Mx63F	10741963	1	14
90Mx75F	10741975	1	8
110Mx63F	10741063	-	8
110Mx75F	10741075	-	8
110Mx90F	10741090	-	6

K42 RIDUZIONE M/M | M/M REDUCER



DIMENSIONE (MM) DIMENSION (MM)	CODICE CODE	CONF. SACCH. PACKAGE BAG	CONF. SCATOLA PACKAGE BOX
125MX110M	10742096	1	1

K47 RACCORDO A SELLA | WELD-IN SADDLE



DIMENSIONE (MM)* DIMENSION (MM*)	CODICE CODE	CONF. SACCH. PACKAGE BAG	CONF. SCATOLA PACKAGE BOX
50x20	10747620	10	200
50x25	10747625	10	120
63x20	10747720	10	200
63x25	10747725	10	120
63x32	10747732	10	70
75x20	10747820	10	200
75x25	10747825	10	120
75x32	10747832	10	70
90x20	10747920	10	200
90x25	10747925	10	120
90x32	10747932	10	70
90x40	10747940	5	50
110x32	10747132	10	70
110x40	10747140	5	45

*TUBO x DERIVAZIONE | PIPE x WAY

TAPPO A CALOTTA | END CAP K60

DIMENSIONE (MM) DIMENSION (MM)	CODICE CODE	CONF. SACCH. PACKAGE BAG	CONF. SCATOLA PACKAGE BOX
20	10760020	10	400
25	10760025	10	200
32	10760032	10	120
40	10760040	5	60
50	10760050	2	40
63	10760063	1	25
75	10760075	1	20
90	10760090	1	10
110	10760095	-	5
125	10760096	-	5



GOMITO 45° | 45° ELBOW K70

DIMENSIONE (MM) DIMENSION (MM)	CODICE CODE	CONF. SACCH. PACKAGE BAG	CONF. SCATOLA PACKAGE BOX
20	10770020	10	150
25	10770025	10	120
32	10770032	10	50
40	10770040	5	30
50	10770050	2	20
63	10770063	1	10
75	10770075	1	8
90	10770090	1	3
110	10770095	1	2
125	10770096	1	2



GOMITO 45° M/F | 45° M/F ELBOW K71

DIMENSIONE (MM) DIMENSION (MM)	CODICE CODE	CONF. SACCH. PACKAGE BAG	CONF. SCATOLA PACKAGE BOX
20Mx20F	10771020	10	200



CURVA DI SORPASSO | CROSSOVER K90

DIMENSIONE (MM) DIMENSION (MM)	CODICE CODE	CONF. SACCH. PACKAGE BAG	CONF. SCATOLA PACKAGE BOX
20	10790020	10	150
25	10790025	10	100
32	10790032	5	70



TAPPO A MANOPOLA PER COLLAUDO IMPIANTI | KNOB FOR INSTALLATION TEST K99

DIMENSIONE (MM) DIMENSION (MM)	CODICE CODE	CONF. SACCH. PACKAGE BAG	CONF. SCATOLA PACKAGE BOX
1/2" M	10799987	10	120
3/4" M	10799988	10	80



K18 RACCORDO PER FLANGIA | WELDABLE FLANGE ADAPTOR



DIMENSIONE (MM) DIMENSION (MM)	CODICE CODE	CONF. SACCH. PACKAGE BAG	CONF. SCATOLA PACKAGE BOX
75	10718075	1	-
90	10718090	1	-
110	10718095	-	7
125	10718096	-	6

K19 MANICOTTO FLANGIATO | FLANGED SOCKET



DIMENSIONE (MM) DIMENSION (MM)	CODICE CODE	CONF. SACCH. PACKAGE BAG	CONF. SCATOLA PACKAGE BOX
75	10719075	1	-
90	10719090	1	-
110	10719095	1	-
125	10719096	1	-

K11 GIUNTO FILETTATO M | M TRANSITION ADAPTOR



DIMENSIONE (MM) DIMENSION (MM)	CODICE CODE	CONF. SACCH. PACKAGE BAG	CONF. SCATOLA PACKAGE BOX
20 - 1/2"	10711220	10	120
20 - 3/4"	10711320	10	60
25 - 1/2"	10711225	10	100
25 - 3/4"	10711325	10	80
25 - 1"	10711425	10	40
32 - 1/2"	10711232	5	50
32 - 3/4"	10711332	5	50
32 - 1"	10711432	5	45
40 - 1"1/4	10711540	2	22
50 - 1"1/2	10711650	2	12
63 - 2"	10711763	1	8
75 - 2"1/2	10711875	1	5

DZR (OTTONE DEZINCIFICATO - COLORE GIALLO) DISPONIBILE SU RICHIESTA CON LOTTI MINIMI
(DEZINCIFIED BRASS - YELLOW COLOR) AVAILABLE ON DEMAND AND ACCORDING TO MIN. LOT

20 - 1/2"	40711220	10	80
20 - 3/4"	40711320	10	60
25 - 1/2"	40711225	10	70
25 - 3/4"	40711325	10	60
25 - 1"	40711425	10	40
32 - 3/4"	40711332	5	50
32 - 1"	40711432	5	35
40 - 1"1/4	40711540	2	16
50 - 1"1/2	40711650	2	12
63 - 2"	40711763	1	8
75 - 2"1/2	40711875	1	5
90 - 3"	40711990	-	3
110 - 3"	40711995	-	2
125 - 5"	40711096	-	1

GIUNTO M FILETTATO M | M/M TRANSITION ADAPTOR **K12**

DIMENSIONE (MM) DIMENSION (MM)	CODICE CODE	CONF. SACCH. PACKAGE BAG	CONF. SCATOLA PACKAGE BOX
20 - 1/2"	10712220	10	80
25 - 1/2"	10712225	10	80
25 - 3/4"	10712325	10	60
25 - 1"	10712425	10	40
32 - 1/2"	10712232	5	70
32 - 3/4"	10712332	5	45
32 - 1"	10712432	5	35
40 - 1"1/4	10712540	2	16
50 - 1"1/2	10712650	2	14
63 - 2"	10712763	1	8
75 - 2"1/2	10712875	1	5



DISPONIBILE SU RICHIESTA CON LOTTI MINIMI **DZR (OTTONE DEZINCIFICATO - COLORE GIALLO)
AVAILABLE ON DEMAND AND ACCORDING TO MIN. LOT (DEZINCIFIED BRASS - YELLOW COLOR)**

25 - 1/2"	40712225	10	80
32 - 3/4"	40712332	5	45
32 - 1"	40712432	5	35
63 - 2"	40712763	1	8

GIUNTO FILETTATO F | F TRANSITION ADAPTOR **K13**

DIMENSIONE (MM) DIMENSION (MM)	CODICE CODE	CONF. SACCH. PACKAGE BAG	CONF. SCATOLA PACKAGE BOX
20 - 1/2"	10713220	10	140
20 - 3/4"	10713320	10	60
25 - 1/2"	10713225	10	100
25 - 3/4"	10713325	10	80
25 - 1"	10713425	10	40
32 - 1/2"	10713232	5	60
32 - 3/4"	10713332	5	60
32 - 1"	10713432	5	40
40 - 1"1/4	10713540	2	24
50 - 1"1/2	10713650	2	20
63 - 2"	10713763	1	10
75 - 2"1/2	10713875	1	6



DISPONIBILE SU RICHIESTA CON LOTTI MINIMI **DZR (OTTONE DEZINCIFICATO - COLORE GIALLO)
AVAILABLE ON DEMAND AND ACCORDING TO MIN. LOT (DEZINCIFIED BRASS - YELLOW COLOR)**

20 - 1/2"	40713220	10	140
20 - 3/4"	40713320	10	60
25 - 1/2"	40713225	10	100
25 - 3/4"	40713325	10	80
25 - 1"	40713425	10	40
32 - 3/4"	40713332	5	60
32 - 1"	40713432	5	40
40 - 1"1/4	40713540	2	24
50 - 1"1/2	40713650	2	20
63 - 2"	40713763	1	10
75 - 2"1/2	40713875	1	6
90 - 3"	40713990	-	3
110 - 3"	40713995	-	2
125 - 5"	40713096	-	1

K14 GIUNTO M FILETTATO F | M/F TRANSITION ADAPTOR

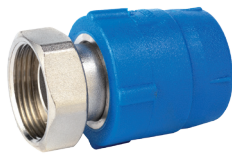


DIMENSIONE (MM) DIMENSION (MM)	CODICE CODE	CONF. SACCH. PACKAGE BAG	CONF. SCATOLA PACKAGE BOX
20 - 1/2"	10714220	10	100
25 - 1/2"	10714225	10	140
25 - 3/4"	10714325	10	100
32 - 1/2"	10714232	5	45
32 - 3/4"	10714332	5	45
32 - 1"	10714432	5	50
40 - 1"1/4	10714540	2	18
50 - 1"1/2	10714650	2	14
63 - 2"	10714763	1	10
75 - 2"1/2	1714875	1	6

DZR (OTTONE DEZINCIFICATO - COLORE GIALLO) DISPONIBILE SU RICHIESTA CON LOTTI MINIMI (DEZINCIFIED BRASS - YELLOW COLOR) AVAILABLE ON DEMAND AND ACCORDING TO MIN. LOT

20 - 1/2"	40714220	10	100
25 - 1/2"	40714225	10	140
25 - 3/4"	40714325	10	100
63 - 2"	40714763	1	10
75 - 2"1/2	40714875	1	6

K15 GIUNTO C/CODOLO E DADO FOLLE | ADAPTOR WITH COUPLING



DIMENSIONE (MM) DIMENSION (MM)	CODICE CODE	CONF. SACCH. PACKAGE BAG	CONF. SCATOLA PACKAGE BOX
20 - 3/4"	10715320	10	80
25 - 3/4"	10715325	10	60
25 - 1"	10715425	10	60
32 - 1"1/4	10715532	5	35
40 - 1"1/2	10715640	2	20
50 - 2"	10715750	1	12
63 - 2"1/2	10715863	1	10

K21 GOMITO 90° FILETTATO M | 90° M ELBOW



DIMENSIONE (MM) DIMENSION (MM)	CODICE CODE	CONF. SACCH. PACKAGE BAG	CONF. SCATOLA PACKAGE BOX
20 - 1/2"	10721220	10	100
25 - 3/4"	10721325	10	50
32 - 1"	10721432	5	30

DZR (OTTONE DEZINCIFICATO - COLORE GIALLO) DISPONIBILE SU RICHIESTA CON LOTTI MINIMI (DEZINCIFIED BRASS - YELLOW COLOR) AVAILABLE ON DEMAND AND ACCORDING TO MIN. LOT

20 - 1/2"	40721220	10	100
25 - 3/4"	40721325	10	50
32 - 1"	40721432	5	30

GOMITO 90° FILETTATO F | 90° F ELBOW K23

DIMENSIONE (MM) DIMENSION (MM)	CODICE CODE	CONF. SACCH. PACKAGE BAG	CONF. SCATOLA PACKAGE BOX
20 - 1/2"	10723220	10	100
25 - 1/2"	10723225	10	90
25 - 3/4"	10723325	10	60
32 - 3/4"	10723332	5	35
32 - 1"	10723432	5	30



DISPONIBILE SU RICHIESTA CON LOTTI MINIMI DZR (OTTONE DEZINCIFICATO - COLORE GIALLO)
AVAILABLE ON DEMAND AND ACCORDING TO MIN. LOT (DEZINCIFIED BRASS - YELLOW COLOR)

20 - 1/2"	40723220	10	100
25 - 1/2"	40723225	10	90
25 - 3/4"	40723325	10	60
32 - 3/4"	40723332	5	35
32 - 1"	40723432	5	30

GOMITO 90° M/F | 90° M/F ELBOW K24

DIMENSIONE (MM) DIMENSION (MM)	CODICE CODE	CONF. SACCH. PACKAGE BAG	CONF. SCATOLA PACKAGE BOX
20 - 1/2"	10724220	10	80

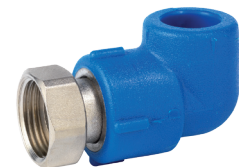


DISPONIBILE SU RICHIESTA CON LOTTI MINIMI DZR (OTTONE DEZINCIFICATO - COLORE GIALLO)
AVAILABLE ON DEMAND AND ACCORDING TO MIN. LOT (DEZINCIFIED BRASS - YELLOW COLOR)

20 - 1/2"	40724220	10	80
-----------	-----------------	----	----

GOMITO 90° C/CODOLO E DADO FOLLE | 90° ELBOW WITH COUPLING K25

DIMENSIONE (MM) DIMENSION (MM)	CODICE CODE	CONF. SACCH. PACKAGE BAG	CONF. SCATOLA PACKAGE BOX
20x3/4"	10725320	10	80
25x1"	10725425	10	50
32x1 1/4"	10725532	5	30



T FILETTATO M | M TEE K31

DIMENSIONE (MM) DIMENSION (MM)	CODICE CODE	CONF. SACCH. PACKAGE BAG	CONF. SCATOLA PACKAGE BOX
20 - 1/2" - 20	10731220	10	70
25 - 3/4" - 25	10731325	10	40
32 - 1" - 32	10731432	5	25



DISPONIBILE SU RICHIESTA CON LOTTI MINIMI DZR (OTTONE DEZINCIFICATO - COLORE GIALLO)
AVAILABLE ON DEMAND AND ACCORDING TO MIN. LOT (DEZINCIFIED BRASS - YELLOW COLOR)

20 - 1/2" - 20	40731220	10	70
25 - 3/4" - 25	40731325	10	40
32 - 1" - 32	40731432	5	25

K33 T FILETTATO F | F TEE



DIMENSIONE (MM) DIMENSION (MM)	CODICE CODE	CONF. SACCH. PACKAGE BAG	CONF. SCATOLA PACKAGE BOX
20 - 1/2" - 20	10733220	10	80
25 - 1/2" - 25	10733225	10	70
25 - 3/4" - 25	10733325	10	40
32 - 1/2" - 32	10733232	5	25
32 - 3/4" - 32	10733332	5	25
32 - 1" - 32	10733432	5	25

DZR (OTTONE DEZINCIFICATO - COLORE GIALLO) DISPONIBILE SU RICHIESTA CON LOTTI MINIMI
(DEZINCIFIED BRASS - YELLOW COLOR) AVAILABLE ON DEMAND AND ACCORDING TO MIN. LOT

20 - 1/2" - 20	40733220	10	80
25 - 1/2" - 25	40733225	10	70
25 - 3/4" - 25	40733325	10	40
32 - 3/4" - 32	40733332	5	25
32 - 1" - 32	40733432	5	25



K48 RACCORDO A SELLA CON FILETTO F | WELDING SADDLE W/FEMALE THREAD

DIMENSIONE (MM) DIMENSION (MM)	CODICE CODE	CONF. SACCH. PACKAGE BAG	CONF. SCATOLA PACKAGE BOX
50x25x1/2"	10748250	10	120
63x25x1/2"	10748263	10	120
75x25x1/2"	10748275	10	120
90x25x1/2"	10748290	10	120
50x25x3/4"	10748350	10	70
63x32x3/4"	10748363	10	70
75x32x3/4"	10748375	10	70
90x32x3/4"	10748390	10	70

K49 RACCORDO A SELLA CON PORTAGOMMA PFM | WELDING SADDLE W/HOSE CONNECTOR PFM



DIMENSIONE (MM) DIMENSION (MM)	CODICE CODE	CONF. SACCH. PACKAGE BAG	CONF. SCATOLA PACKAGE BOX
75x25x16.2	10749175	10	100

K83 GOMITO 90° FILETTATO F C/STAFFA | 90° F FLANGED WALL UNION



DIMENSIONE (MM) DIMENSION (MM)	CODICE CODE	CONF. SACCH. PACKAGE BAG	CONF. SCATOLA PACKAGE BOX
20 - 1/2"	10783220	10	60

DZR (OTTONE DEZINCIFICATO - COLORE GIALLO) DISPONIBILE SU RICHIESTA CON LOTTI MINIMI
(DEZINCIFIED BRASS - YELLOW COLOR) AVAILABLE ON DEMAND AND ACCORDING TO MIN. LOT

20 - 1/2"	40783220	10	60
-----------	-----------------	----	----

GOMITO 90° FILETTATO F C/STAFFA PER SUPPORTO K84
90° F FLANGED WALL UNION (FOR METAL HOLDER)

DIMENSIONE (MM) DIMENSION (MM)	CODICE CODE	CONF. SACCH. PACKAGE BAG	CONF. SCATOLA PACKAGE BOX
20 - 1/2"	10784220	10	80



COPPIA GOMITI 90° FILETTATI F C/ STAFFA E SUPPORTO METALLICO K85
90° F FLANGED WALL UNION (SET 2 WALL UNIONS + 1 METAL HOLDER)

DIMENSIONE (MM) DIMENSION (MM)	CODICE CODE	CONF. SACCH. PACKAGE BAG	CONF. SCATOLA PACKAGE BOX
20 - 1/2"	10785220	1	16
Solo supporto metallico Metal holder only			
-	10490201	10	-



GOMITO 90° FILETTATO F RIBASSATO C/STAFFA | 90° F FLANGED WALL UNION (LOWERED) K86

DIMENSIONE (MM) DIMENSION (MM)	CODICE CODE	CONF. SACCH. PACKAGE BAG	CONF. SCATOLA PACKAGE BOX
20 - 1/2"	10786220	10	80

DISPONIBILE SU RICHIESTA CON LOTTI MINIMI DZR (OTTONE DEZINCIFICATO - COLORE GIALLO)
AVAILABLE ON DEMAND AND ACCORDING TO MIN. LOT (DEZINCIFIED BRASS - YELLOW COLOR)

20 - 1/2"	40786220	10	80
-----------	-----------------	----	----



ELEMENTO PER MODULO PER GRUPPI ESTERNI | MODULE ELEMENT FOR EXTERNAL GROUPS K87

DIMENSIONE (MM) DIMENSION (MM)	CODICE CODE	CONF. SACCH. PACKAGE BAG	CONF. SCATOLA PACKAGE BOX
20 x 1/2"	10787220	2	20

assemblabile con interassi 155, 135, 100
assemblable with interaxis 155, 135, 100



BOCCHETTONE IN OTTONE C/CODOLO M | BRASS UNION WITH WELDING COUPLING K91

DIMENSIONE (MM) DIMENSION (MM)	CODICE CODE	CONF. SACCH. PACKAGE BAG	CONF. SCATOLA PACKAGE BOX
25 - 3/4"	10791325	10	50
32 - 1"	10791432	5	40
40 - 1"1/4	10791540	2	20
50 - 1"1/2	10791650	1	14
63 - 2"	10791763	1	10



K92 BOCCHETTONE F/F | PLASTIC PIPE UNION



DIMENSIONE (MM) DIMENSION (MM)	CODICE CODE	CONF. SACCH. PACKAGE BAG	CONF. SCATOLA PACKAGE BOX
20	10792020	10	100
25	10792025	10	50
32	10792032	5	40
40	10792040	2	20
50	10792050	1	14

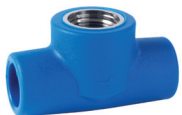
SOLO PER TRASPORTO DI ACQUA FREDDA | COLD WATER ONLY

K96 BOCCHETTONE IN OTTONE M/F | BRASS UNION M/F



DIMENSIONE (MM) DIMENSION (MM)	CODICE CODE	CONF. SACCH. PACKAGE BAG	CONF. SCATOLA PACKAGE BOX
1/2" - 1/2"	10796220	10	-
3/4" - 3/4"	10796325	10	-
1" - 1"	10796432	5	-

K50 RUBINETTO D'ARRESTO A VITONE CON ROSONE | STOP VALVE W/ ROSETTE



DIMENSIONE (MM) DIMENSION (MM)	CODICE CODE	CONF. SACCH. PACKAGE BAG	CONF. SCATOLA PACKAGE BOX
20	10750020	2	28
25	10750025	2	20
32	10750032	2	16
20 Lungo 20 Long	10750120	2	20
25 Lungo 25 Long	10750125	2	16
32 Lungo 32 Long	10750132	2	16
CORPO BODY			
20	10750920	10	-
25	10750925	10	-
32	10750932	10	-
RICAMBI SPARE PARTS			
Vitone 1/2" c/farfalla Setscrew 1/2" w/throttle	64015030	1	-
Vitone 3/4" c/farfalla Setscrew 3/4" w/throttle	64015031	1	-
Vitone 1/2" lungo c/farfalla Long setscrew 1/2" w/throttle	64015035	1	-
Vitone 3/4" lungo c/farfalla Long setscrew 3/4" w/throttle	64015036	1	-
CAPPUCCIO NIPPLE			
	64004002	1	-
ROSONE IN ABS ROSETTE IN ABS			
	64014018	1	-
PROLUNGA PER CAPPUCCIO EXTENSION FOR NIPPLE			
	64018003	1	-
KIT PROLUNGA PER VITONE KIT EXTENSION			
	10759003	1	-
PROLUNGA PER CAPPUCCIO + VITONE LUNGO EXTENSION AND SETSCREW			
20	10759001	1	-
25-32	10759002	1	-

RUBINETTO D'ARRESTO A VITONE C/MANIGLIA TRIANGOLARE CROMATA

STOP VALVE W/ CHROMED HANDLE **K50/M1**

DIMENSIONE (MM) DIMENSION (MM)	CODICE CODE	CONF. SACCH. PACKAGE BAG	CONF. SCATOLA PACKAGE BOX
20 Lungo 20 Long	10750320	2	14
25 Lungo 25 Long	10750325	2	12
32 Lungo 32 Long	10750332	2	12



RUBINETTO D'ARRESTO A VITONE C/MANIGLIA IN OTTONE CROMATO

STOP VALVE W/HANDLE IN BRASS CHROMED **K50/M2**

DIMENSIONE (MM) DIMENSION (MM)	CODICE CODE	CONF. SACCH. PACKAGE BAG	CONF. SCATOLA PACKAGE BOX
20 Lungo 20 Long	10750220	2	14
25 Lungo 25 Long	10750225	2	12
32 Lungo 32 Long	10750232	2	12



RUBINETTO D'ARRESTO A SFERA ESTRAIBILE C/ROSONE | BALL VALVE W/ROSETTE **K51**

DIMENSIONE (MM) DIMENSION (MM)	CODICE CODE	CONF. SACCH. PACKAGE BAG	CONF. SCATOLA PACKAGE BOX
20	10751020	2	20
25	10751025	2	20
RUBINETTO SENZA ROSONE E CAPPUCCIO BALL VALVE W/O ROSETTE AND NIPPLE			
20	10751820	2	20
25	10751825	2	20
CAPPUCCIO METALLICO NIPPLE			
	64004003	1	-
ROSONE METALLICO METAL ROSETTE			
	64014020	1	-
KIT PROLUNGA COMPLETA COMPLETE EXTENSION KIT			
	64018002	-	-



RUBINETTO D'ARRESTO A SFERA C/LEVA | BALL VALVE W/LEVER ACTION **K53**

DIMENSIONE (MM) DIMENSION (MM)	CODICE CODE	CONF. SACCH. PACKAGE BAG	CONF. SCATOLA PACKAGE BOX
20	10753020	2	40
25	10753025	2	30
32	10753032	2	20
40	10753040	2	16
50	10753050	1	10
63	10753063	1	5
75	10753075	1	3







ATTREZZATURA PP-R
PP-R TOOLS

SALDATRICE DA BANCO PRISMA | BENCH WELDER PRISMA

DESCRIZIONE DESCRIPTION	CODICE CODE
saldatrice Prisma 125 Light Ø 63 ÷ Ø 125 mm bench welder Prisma 125 Light Ø 63 ÷ Ø 125 mm	10799973
gruppo riduzioni morsa Ø 20 ÷ Ø 63 mm group vice reductions from Ø 20 ÷ Ø 63 mm	14099089
saldatrice Prisma 125 Ø 25 ÷ Ø 125 mm Bench welder Prisma 125 Ø 25 ÷ Ø 125 mm	10799978



INFORMAZIONI TECNICHE

- alimentazione 230 Volt - 50/60 Hz - Monofase
- potenza max. assorbita: 1400 W (125/125 Light)
- temperatura di esercizio:
 - * 260°C (± 10°C) alla bussola (125 Light)
 - * 180° ÷ 280°C (125)
- regolazione elettrica interna
- dimensioni:
 - * 405x175x50 mm (125 Light)
 - * 800x1460x1350 mm (125)
- peso:
 - * 27 Kg (125 Light)
 - * 152 Kg (125)

TECHNICAL INFORMATION

- voltage 230 Volt - 50/60 Hz - Single phase
- power max. absorption: 1400 W (125/125 Light)
- operating temperature:
 - * 260°C (± 10°C) alla bussola (125 Light)
 - * 180° ÷ 280°C (125)
- regolazione elettrica interna
- dimensions:
 - * 405x175x50 mm (125 Light)
 - * 800x1460x1350 mm (125)
- weight:
 - * 27 Kg (125 Light)
 - * 152 Kg (125)

TAGLIATUBO | PIPE CUTTER

DIMENSIONE (MM) DIMENSION (MM)	CODICE CODE
fino Ø 40 up to Ø 40 mm	10799999



fino Ø 63 fino Ø 63 mm	10799998
--------------------------	-----------------



Tagliatubo a lama tonda | Round blade

SDR 11 fino until Ø 110 mm SDR 7,4 fino until Ø 75 mm SDR 6 fino until Ø 63 mm	10799995
--	-----------------



SDR 11 fino until Ø 110 mm SDR 7,4 fino until Ø 110 mm SDR 6 fino until Ø 110 mm	10799996
--	-----------------

POLIFUSORE A 1 POSIZIONE C/SUPPORTO E CASSETTA | 1 POSITION WELDING MACHINE W/CASE

DESCRIZIONE DESCRIPTION	CODICE CODE
polifusore c/supporto e cassetta welding machine with support and metal case	10799901



INFORMAZIONI TECNICHE

- alimentazione 230 V - 50/60 Hz - Monofase
- potenza assorbita: 500 W
- Ø max tubo 25 mm
- temperatura di lavoro ca. 260°C con termostato incorporato
- dimensioni confezione: 480x250x130 mm

TECHNICAL INFORMATION

- voltage 230 V - 50 Hz - Single phase
- power absorption: 500 W
- Ø max pipe 25 mm
- operating temperature ca. 260°C
- case dimensions: 480x250x130 mm

POLIFUSORE A 2 POSIZIONI C/SUPPORTO E CASSETTA | 2 POSITIONS WELDING MACHINE

DESCRIZIONE DESCRIPTION	CODICE CODE
polifusore c/supporto e cassetta welding machine with support and metal case	10799906



ATTENZIONE: MATRICI NON INCLUSE!

ATTENTION: WELDING TOOLS ARE NOT INCLUDED!

INFORMAZIONI TECNICHE

- alimentazione 230 V - 50/60 Hz - Monofase
- potenza assorbita: 800 W
- Ø max tubo 63 mm
- temperatura di esercizio: TFE 260°C (± 10°C)
- dimensioni confezione: 500x230x135 mm

TECHNICAL INFORMATION

- voltage 230 Volt - 50/60 Hz - Single phase
- power absorption: 800 W
- Ø max pipe 63 mm
- operating temperature ca. 260°C (± 10°C)
- case dimensions: 175x50x360 mm

MATRICE PER POLIFUSORE | WELDING TOOL

DIMENSIONE (MM) DIMENSION (MM)	CODICE CODE
20	10799931
25	10799932
32	10799933
40	10799934
50	10799935
63	10799936
75	10799937
90	10799938
110	10799939
125	10799942



MATRICI PER RACCORDO A SELLA (K47) | DIE FOR WELD-IN SADDLE (K47)



DIMENSIONE (MM)** DIMENSION (MM)	CODICE CODE
20/50	10797620
20/63	10797720
20/75	10797820
20/90	10797920
25/50	10797625
25/63	10797725
25/75	10797825
25/90	10797925
32/63	10797732
32/75	10797832
32/90	10797932
32/110	10797933
40/90	10797940
40/110	10797941

** DERIVAZIONE/TUBO | WAY/PIPE

MATRICI RIPARAFORI | REPAIRING WELDING TOOL



DIMENSIONE (MM) DIMENSION (MM)	CODICE CODE
7	10799940

DIMA PER LIVELLAMENTO GRUPPI | WATER LEVEL COPRAX



CODICE CODE
10799990

TAPPO PER DIMA | ONLY PLUG

64024001

FRESA | DRILL



DIMENSIONE (MM) DIMENSION (MM)	CODICE CODE
Ø20	10799951
Ø25	10799952
Ø32	10799953
Ø40	10799954

RASCHIATUBO | SCRAPER

CODICE
CODE

MANUALE | MANUAL

10799600

ORBITALE | ORBITAL SCRAPER

PS180

10799601



PS180 INFORMAZIONI TECNICHE

- fornito con borsa di trasporto
- campo di lavoro esterno:
 - per PN 10/16: Ø90 ÷ Ø160 mm
 - per PN20: Ø110 ÷ Ø160 mm
- ampiezza raschiatura: 129 mm
- dimensioni LxPxH: 595x272x190 mm (in fase di trasporto 453x185x63 mm)
- peso: 2,80 Kg

PS180 TECHNICAL INFORMATION

- supplied with transport bag
- max scraping length: 129 mm
- dimensions: 595x272x190 mm (transport case 453x185x63 mm)
- weight: 2,80 Kg

**SALDATRICE PER MANICOTTI ELETTRICI
WELDING MACHINE FOR ELECTRO COUPLES**

DIMENSIONE (MM)
DIMENSION (MM)

CODICE
CODE

saldatrice per manicotti elettrici
welding machine for electro couples

10799970



INFORMAZIONI TECNICHE

- Alimentazione 220 Volt ± 10% - 50 Hertz
- Tensione di uscita max 24 Volt
- Potenza assorbita 1000 Watt
- Dimensioni cm 30x20x22
- Peso kg 16
- La saldatrice opera automaticamente previa selezione del diametro di lavorazione

TECHNICAL INFORMATION

- Voltage 220 Volt ± 10% - 50 Hertz
- Output power max 24 Volt
- Power absorption 1000 Watt
- Dimensions cm 30x20x22
- Weight kg 16
- The machine is automatic operating under preselection of used pipe size

CONDIZIONI GENERALI DI VENDITA SUL TERRITORIO NAZIONALE

- 1 Si accettano solo ordini inviati tramite fax, e-mail, lettera o modulo d'ordine. Eventuali modifiche all'ordine inviato dovranno essere comunicate entro 24 ore dall'invio dell'ordine stesso o entro i tempi indicati sulla conferma d'ordine.
- 2 I contratti conclusi dai nostri Agenti non sono definitivi se non da noi regolarmente accettati.
- 3 La merce s'intende venduta franco fabbrica e viaggia a rischio e pericolo del Committente, anche se il prezzo è stabilito franco destino. In caso di reclamo sulla merce per mancanza di peso o per avaria di viaggio, il destinatario deve presentare le riserve direttamente al vettore, che è responsabile dell'integrità della merce trasportata, e darne immediatamente comunicazione scritta ai nostri uffici.
- 4 Per le spedizioni eseguite in porto franco con addebito la percentuale stabilita verrà calcolata sull'importo netto della merce. Il valore minimo su cui calcolare il costo del trasporto è € 550.00, anche nel caso in cui l'importo effettivo della merce risulti essere inferiore.
- 5 Non si accettano reclami trascorsi 10 giorni dal ricevimento della merce, salvo eventuali difetti dei materiali o vizi occulti da noi ignorati, come pure gli errori, o difetti di fabbricazione che possono essere rilevati solo a spedizione effettuata. La merce dovrà essere tenuta integralmente a nostra disposizione per eventuali controlli.
- 6 La merce resta di proprietà della Prandelli SpA fino al totale pagamento della fattura.
- 7 L'evasione degli ordini, per la merce disponibile a magazzino, avviene con minimo 5 giorni lavorativi dal ricevimento dell'ordine. I tempi di consegna sono subordinati alle condizioni rilasciate dai singoli vettori. Per la merce non esistente a magazzino, i tempi di consegna sono invece subordinati ai tempi di fabbricazione.
- 8 L'imballo, salvo diversi accordi, è effettuato in cartoni normali e s'intende gratuito. Ogni pacco è predisposto per contenere il numero di pezzi indicato sul presente listino (colonna "Conf."). Per esigenze di spedizione ci riserviamo il diritto di arrotondare, per eccesso o per difetto, la quantità ordinata per raggiungere la confezione indicata.
- 9 La guerra, le epidemie, gli scioperi, le interruzioni ferroviarie, guasti al macchinario e tutte quelle cause che possano dar luogo all'arresto parziale o totale del lavoro nella nostra Officina, s'intendono considerati come altrettanti casi di forza maggiore, che autorizzano la sospensione dell'esecuzione dei contratti.
- 10 Il pagamento delle fatture deve essere fatto alla scadenza convenuta. In caso di ritardo nei pagamenti ci riserviamo il diritto di spiccare tratta a vista con aggiunta degli interessi, delle spese di incasso e bolli.
- 11 Per le forniture di importo netto inferiore a € 550.00 i pagamenti non potranno essere suddivisi, ma andranno eseguiti in una unica soluzione.
- 12 Per qualsiasi controversia dovesse insorgere, sarà competente in via esclusiva il Foro di Brescia.

Le presenti condizioni di vendita si intendono integralmente accettate da parte del Committente all'atto dell'ordinazione della merce.

**FOR SALES CONDITION REGARDING YOUR COUNTRY,
please write to export@prandelli.com**

PRANDELLI SPA

VIA RANGO, 58
25065 LUMEZZANE S.S. (BS) ITALY

TEL. +39 030 892 0992
FAX +39 030 892 1739
E-MAIL vendite@prandelli.com (Italy)
export@prandelli.com

